

UNITED KINGDOM
GERMANY
AUSTRIA
SWITZERLAND
BENELUX
NORDICS
ASIA
OCEANIA
MEA

Collection
CityLine
CHICAGO
By **GRAFF**

Collection
CityLine
CHICAGO
By **GRAFF**



Collection
CityLine
CHICAGO
by **GRAFF**

CityLine was created with larger scale project work in mind, proposing collections that tie directly into Chicago's rich hospitality history.

Shoreland and Blackstone stem from iconic Windy City hotels that have earned the recognition as a Chicago Landmark - a distinguished honor bestowed by the Mayor of Chicago and the City Council. With its rich architectural history and design influence, the city of Chicago has played an important role in the GRAFF brand. It is also home to the GRAFF flagship showroom located at the city's historic Merchandise Mart.

GRAFF[®]

Index


SHORELAND p_03

BLACKSTONE p_25

JAVA p_47

M.E. p_71

SPARE PARTS p_96



The Chicago "L" (short for elevated train) is the second oldest rapid transit system in the United States and is one of the city's most distinguishing features.



A staple of the Hyde Park neighborhood, the Shoreland hotel opened in 1926. The Shoreland featured a crystal ballroom, a large banquet hall with a top-notch restaurant and an immaculate lobby with 30-foot-high ceilings. Designed by Meyer Fridstein with Spanish Renaissance Revival style, its terra-cotta exterior is famed for its gargoyles and intricate stonework. Known as a playground to Chicago's elite, the Shoreland hosted the likes of Amelia Earhart, Jimmy Hoffa, Al Capone, and Elvis Presley at one time or another.



SHORELAND

CHICAGO

GRAFF

SHORELAND

G+DESIGN STUDIO



BASIN MIXERS • WASCHTISCHARMATUREN 5

BIDET MIXERS • BIDETARMATUREN 7

BATHTUB MIXERS • WANNENBATTERIEN 8

SHOWERS • DUSCHEN 12



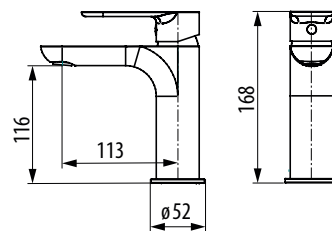
E-11700-LM64-**

old code - 5599000

EN **Single lever basin mixer - 12cm spout**
 DE Waschtisch-Einhandbatterie - 12cm Auslauf



G 3/8 2902055Z 2398495Z 2440675Z 8 l/min



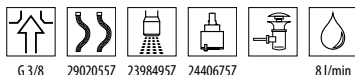
PC	MBK
218,-	262,-



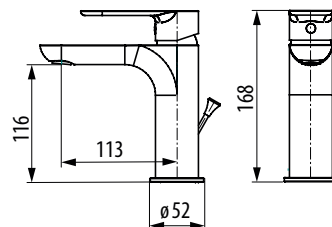
E-11700D-LM64-**

old code - 5599380

EN **Single lever basin mixer with manual pop-up waste - 12cm spout**
 DE Waschtisch-Einhandbatterie mit Zugstangen-Ablaufgarnitur - 12cm Auslauf



G 3/8 2902055Z 2398495Z 2440675Z 8 l/min



PC	MBK
239,-	287,-



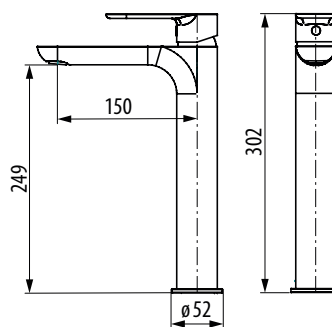
E-11705-LM64-**

old code - 5599390

EN **Single lever basin mixer high - 15cm spout**
 DE Waschtisch-Einhandbatterie hoch - 15cm Auslauf



G 3/8 2902055Z 2398495Z 2440675Z 8 l/min



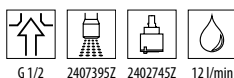
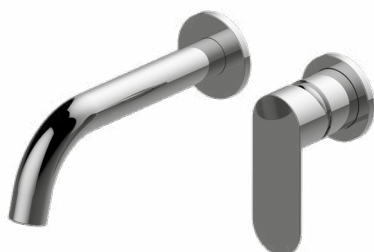
PC	MBK
344,-	413,-



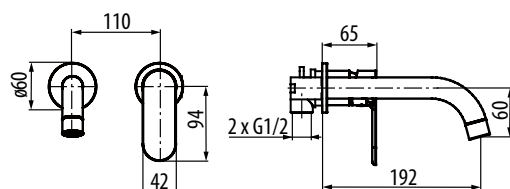
E-11735-LM64W-**

old code - 5599040

EN **Wall-mounted basin mixer - 19,1cm spout - Rough & Trim**
 DE WT-Einhandbatterie für Wandmontage - 19,1cm Auslauf - UP- und AP-Teil



G 1/2 2407395Z 2402745Z 12 l/min



PC	MBK
305,-	366,-



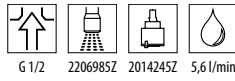
NEW!

E-11735A-LM64W-**-T

old code - 5715880

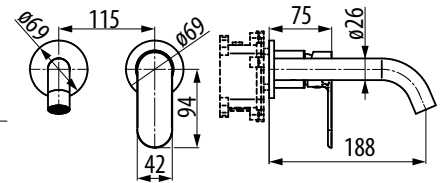
EN **Wall-mounted basin mixer - 18,8cm spout - Trim only**

DE **WT-Einhandbatterie für Wandmontage - 18,8cm Auslauf - AP-Teil**



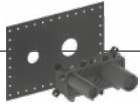
PC	MBK
298,-	358,-

Available from the second quarter of 2024
Erhältlich ab dem zweiten Quartal 2024



+

E-1019A-*
old code - 5741990



NEW!

229,-

Rough · UP-Teil

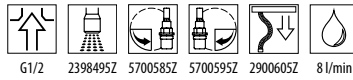


E-11710-LM64B-**-*

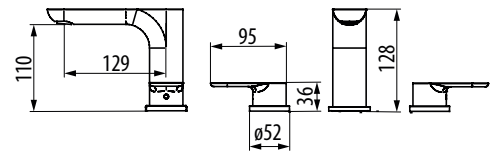
old code - 5700500

EN **Three-hole washbasin mixer**

DE **Waschtisch-Dreilochbatterie**



PC	MBK
506,-	608,-



** Please specify finish · Bitte die Oberfläche auswählen

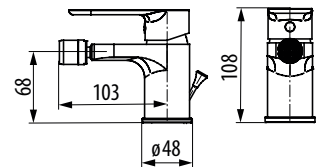
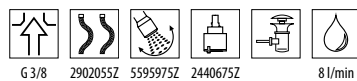




E-11760-LM64-**

old code - 5599020

EN **Single lever bidet mixer with manual pop-up waste**
 DE Bidet-Einhandbatterie mit Zugstangen-Ablaufgarnitur

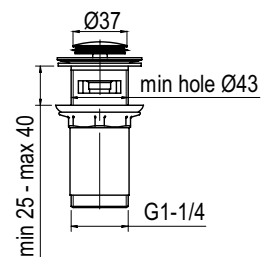


PC	MBK
218,-	262,-

E-9976-**

old code - 5598620

EN **Pop-up waste with/without overflow**
 DE Ablaufgarnitur mit/ohne Überlauf



PC	MBK
56,-	67,-

Located alongside the Chicago River, the Merchandise Mart is one of Chicago's most iconic landmarks and is home to the GRAFF flagship showroom.



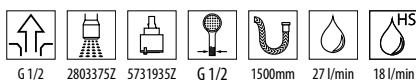
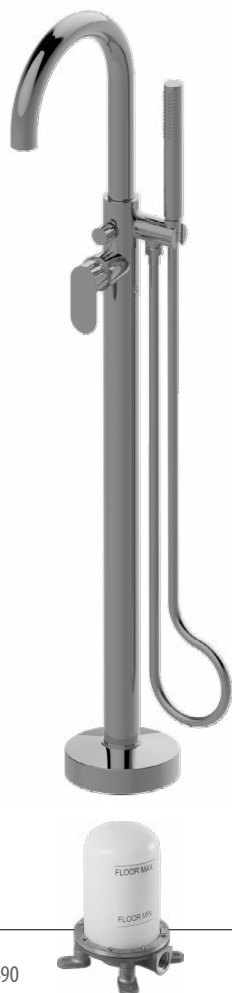
BATHTUB MIXERS • WANNENBATTERIEN

E-1752-LM64N-**-T

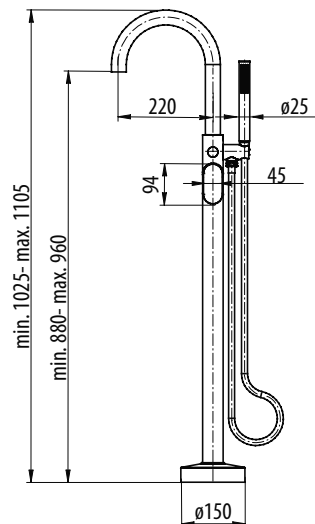
old code - 5703600

EN **High-flow floor-mounted bathtub mixer - Trim only**

DE Freistehender Wannemischer mit hohem Durchfluss - AP-Teil



G 1/2 2803375Z 5731935Z G 1/2 1500mm 27 l/min 18 l/min



PC	MBK
1895,-	2274,-

+ **E-1045**
old code - 2363490



497,-

Rough • UP-Teil

** Please specify finish • Bitte die Oberfläche auswählen

E-11759-LM64W-**

old code - 5599140

EN **Deck-mounted bathtub mixer with hand shower set**
 DE **Wannenrand-Vierlochbatterie mit Handbrause**

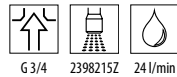


PC	MBK
1257,-	1509,-

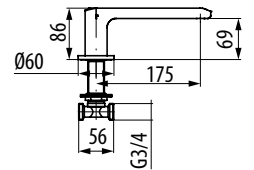
E-11159--T**

old code - 5598060

EN **Deck-mounted bathtub spout**
 DE **Wannenrandeinlauf**



PC	MBK
371,-	446,-



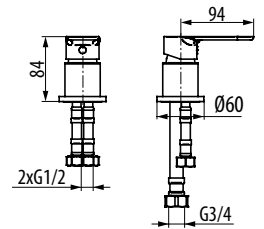
LM64W-BS-**

old code - 5599710

EN **Deck-mounted bathtub mixer**
 DE **Wannenrandmischer**



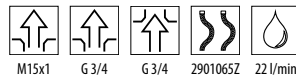
PC	MBK
328,-	394,-



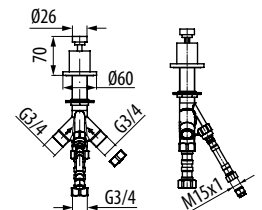
RB-DS-**

old code - 5587040

EN **Deck-mounted bathtub diverter**
 DE **Umsteller für Wannenrandmontage**



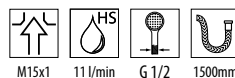
PC	MBK
394,-	473,-



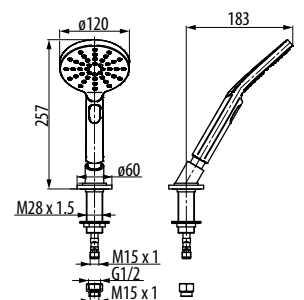
E-00055-**

old code - 5599700

EN **Deck-mounted hand shower**
 DE **Schlauchbrausegarnitur für Wannenrandmontage**



PC	MBK
298,-	358,-



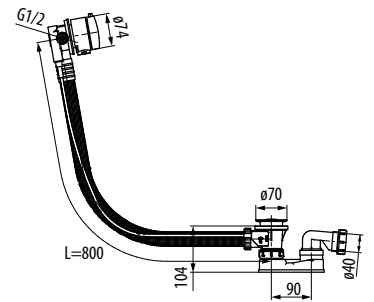
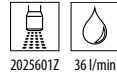


E-9997-**

old code - 5534000

EN Bath filler with overflow and pop-up waste
DE Ab- und Überlaufgarnitur mit integriertem Einlauf

PC	MBK
332,-	398,-

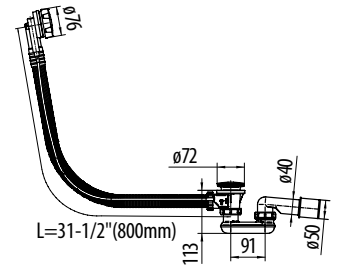


E-9998-**

old code - 5534020

EN Bathtub waste with overflow
DE Ab- und Überlaufgarnitur für Badewanne

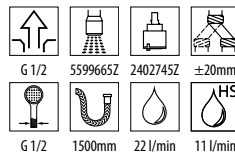
PC	MBK
132,-	158,-



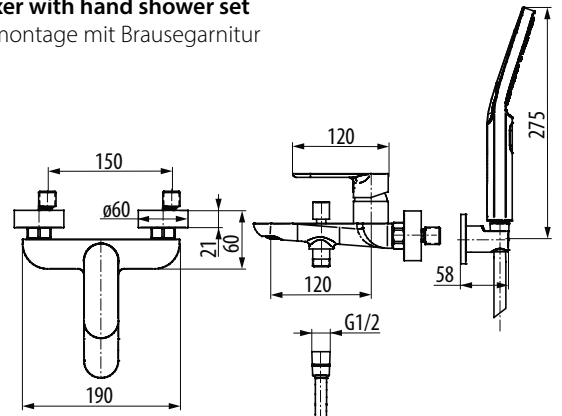
EX-11776-LM64-**

old code - 5700460

EN Wall-mounted bath & shower mixer with hand shower set
DE Wannen-Einhandbatterie für Wandmontage mit Brausegarnitur



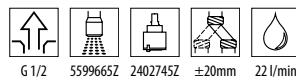
PC	MBK
505,-	607,-



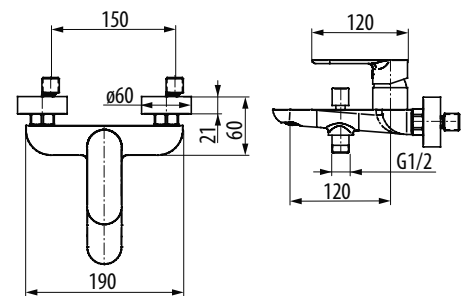
EX-11775-LM64-**

old code - 5599060

EN Wall-mounted bath & shower mixer
DE Wannen-Einhandbatterie für Wandmontage



PC	MBK
322,-	387,-



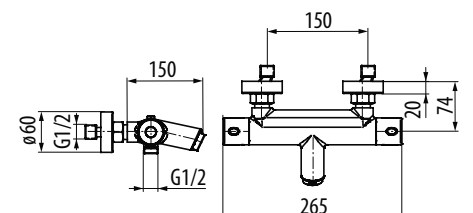
EX-11785-**

old code - 5599200

EN Wall-mounted thermostatic bath mixer
DE Thermostatische Wannenbatterie für Wandmontage



PC	MBK
539,-	647,-



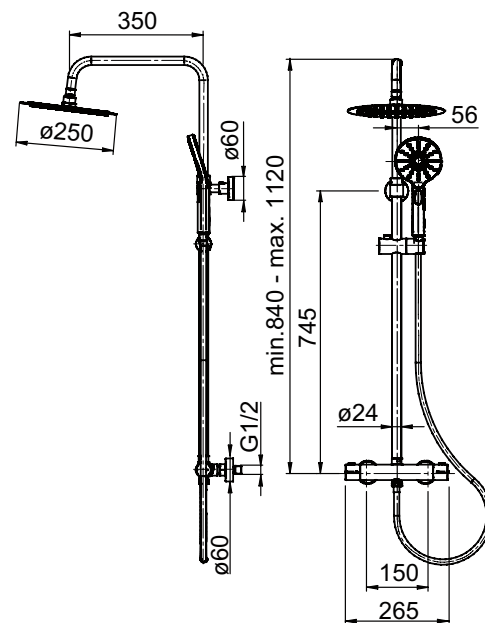
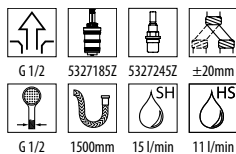


EX-11790-**

old code - 5599160

EN **Wall-mounted thermostatic shower column with hand shower and showerhead**

DE **Wandmontierte thermostatische Duschsäule mit Handbrause und Kopfbrause**



PC	MBK
955,-	1146,-

** Please specify finish • Bitte die Oberfläche auswählen

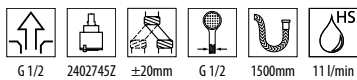


EX-11772-LM64-**

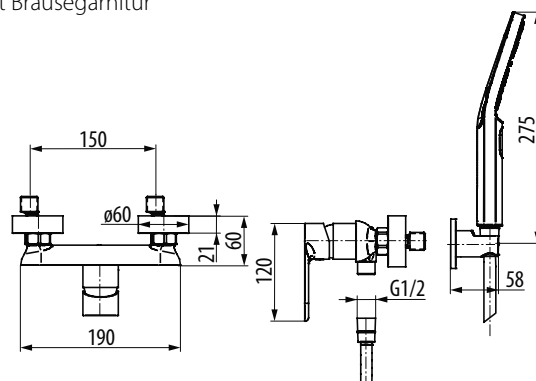
old code - 5700480

EN **Wall-mounted shower mixer with hand shower set**

DE Brausebatterie für Wandmontage mit Brausegarnitur



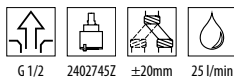
PC	MBK
449,-	539,-

**EX-11771-LM64-****

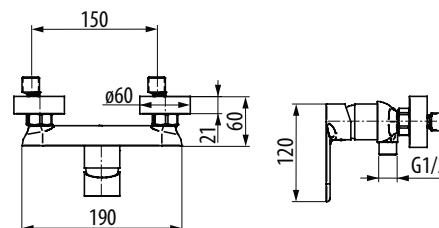
old code - 5599100

EN **Wall-mounted shower mixer**

DE Brausebatterie für Wandmontage



PC	MBK
266,-	320,-



** Please specify finish • Bitte die Oberfläche auswählen

Chicago Skyline

SHORELAND





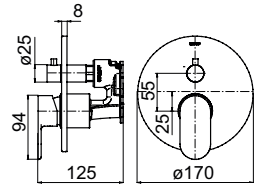
E-17031-LM64N-**-T

old code - 5703710

EN **3/4" concealed shower mixer and diverter with 3 outlets - Trim only**

DE 3/4" UP-Brausebatterie und Umsteller mit 3 Ausgängen - AP-Teil

PC 509,- **MBK** 611,-



+ E-18000
old code - 5164000



181,-

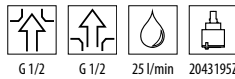
UNI-BOX Universal concealed box
Universal-Einbaukörper

E-7020-LM64W-**-**

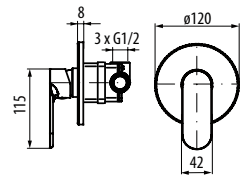
old code - 5599120

EN **Concealed shower mixer 1/2" - Rough & Trim**

DE 1/2" UP-Brausebatterie - UP- und AP-Teil



PC 165,- **MBK** 198,-



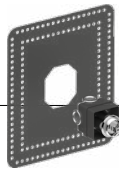
NEW!

E-7020-LM64W-**-T

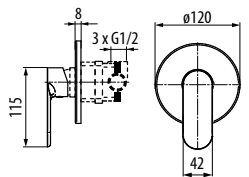
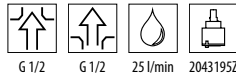
old code - 5715920

EN **Concealed shower mixer 1/2" - Trim only**

DE 1/2" UP-Brausebatterie - UP- und AP-Teil



PC 114,- **MBK** 137,-



Available from the second quarter of 2024
Erhältlich ab dem zweiten Quartal 2024

+ E-7009--****
old code - 5193800

NEW!

137,- 165,-

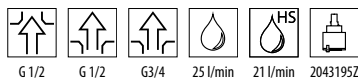
Rough • UP-Teil

E-7071-LM64W-**-**

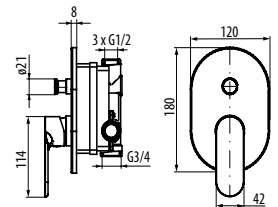
old code - 5599080

EN **Concealed shower mixer with diverter 1/2" - Rough & Trim**

DE 1/2" UP-Brausebatterie mit Umsteller - UP- und AP-Teil



PC 275,- **MBK** 331,-



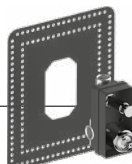
NEW!

E-7071-LM64W-**-T

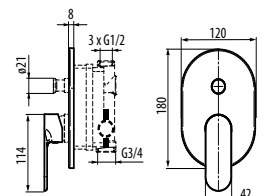
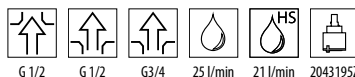
old code - 5715930

EN **Concealed shower mixer with diverter 1/2" - Trim only**

DE 1/2" UP-Brausebatterie mit Umsteller - UP- und AP-Teil



PC 157,- **MBK** 189,-



Available from the second quarter of 2024
Erhältlich ab dem zweiten Quartal 2024

+ E-7059--****
old code - 5193900

NEW!

179,- 214,-

Rough • UP-Teil



SHO01-**-T

old code - 5599760

EN **Full thermostatic UNI-BOX system - Shower with hand shower - Trim only**

DE Komplettes thermostatisches UNI-BOX-System - Dusche mit Handbrause - AP-Teil



EN **250 mm showerhead / 3-function hand-shower / PVC hose**

DE Kopfbrause 250 mm / Handbrause mit 3 Funktionen / PVC Schlauch



PC	MBK
1282,-	1538,-

+

E-18000
old code - 5164000

181,-

UNI-BOX Universal concealed box
Universal-Einbaukörper

SHO02-**-T

old code - 5599780

EN **Full thermostatic UNI-BOX system
- Shower with hand shower and sliding bar - Trim only**

DE Komplettes thermostatisches UNI-BOX-System
- Dusche mit Handbrause und Gleitstange - AP-Teil



EN **250 mm showerhead / 3-function hand-shower / PVC hose**

DE Kopfbrause 250 mm / Handbrause mit 3 Funktionen / PVC Schlauch



PC	MBK
1352,-	1622,-

+

E-18000
old code - 5164000

181,-

UNI-BOX Universal concealed box
Universal-Einbaukörper

**SHO03-****

old code - 5599820

- EN **Full concealed mixer system**
 - Mixer with diverter, hand shower and sliding bar - Rough & Trim
- DE Komplettes UP-System
 - Mischer, Umsteller und Handbrause - AP- und UP-Teil



- EN **250 mm showerhead / 3-function hand-shower / PVC hose**
- DE Kopfbrause 250 mm / Handbrause mit 3 Funktionen / PVC Schlauch

PC	MBK
808,-	970,-

**SHO04-****

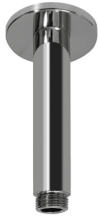
old code - 5599850

- EN **Full concealed mixer system**
 - Mixer with diverter, hand shower and sliding bar - Rough & Trim
- DE Komplettes UP-System
 - Mischer mit Umsteller, Handbrause und Gleitstange - AP- und UP-Teil



- EN **250 mm showerhead / 3-function hand-shower / PVC hose**
- DE Kopfbrause 250 mm / Handbrause mit 3 Funktionen / PVC Schlauch

PC	MBK
878,-	1054,-



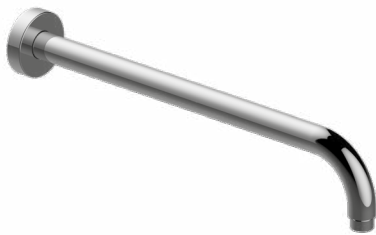
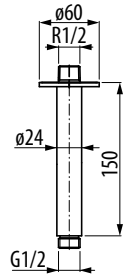
E-8536-**

old code - 2385500

EN Shower arm 15cm
DE Brausearm 15cm



PC	MBK
97,-	117,-



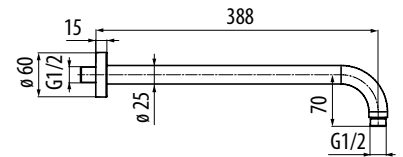
E-18500-**

old code - 5599220

EN Shower arm 38,8cm
DE Brausearm 38,8cm



PC	MBK
97,-	117,-



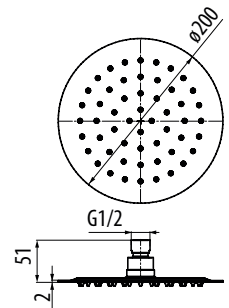
E-18466-PS

old code - 5599240

EN Shower head ø20cm
DE Regenbrause ø20cm



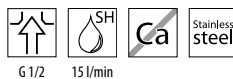
PS
152,-



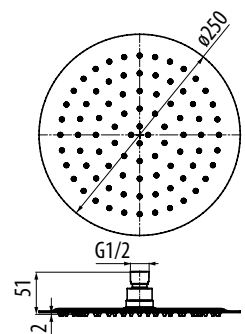
E-18468-**

old code - 5599260

EN Shower head ø25cm
DE Regenbrause ø25cm



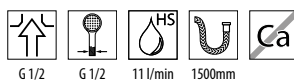
PC	MBK
214,-	258,-



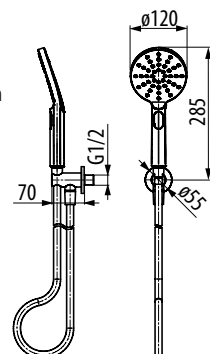
E-8657-**

old code - 5700490

EN Wall-mounted hand shower set - 3-function hand shower
DE Schlauchbrausegarnitur für Wandmontage - Handbrause mit 3 Funktionen



PC	MBK
197,-	237,-





SHOWERS • DUSCHEN

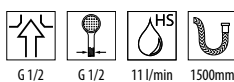


E-8626-**

old code - 5700470

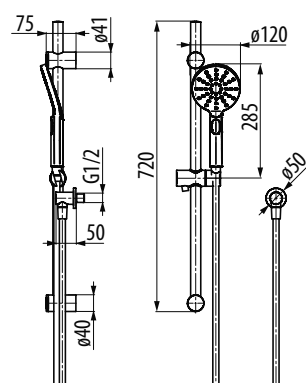
EN Handshower set with slide bar

DE Duschgarnitur mit Gleitstange



G 1/2 G 1/2 11 l/min 1500mm

PC	MBK
267,-	321,-



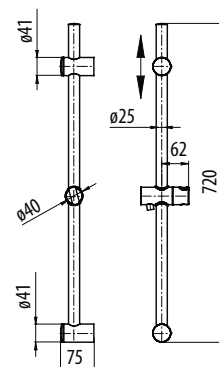
E-8741-**

old code - 5599360

EN Slide bar

DE Gleitstange

PC	MBK
83,-	101,-



** Please specify finish • Bitte die Oberfläche auswählen



E-8784-**

old code - 5599340

EN **3-function hand shower**

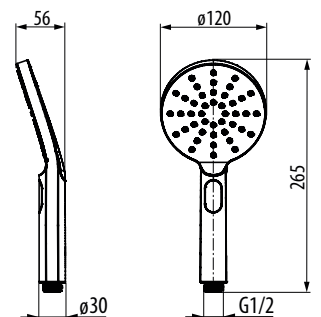
DE Handbrause - 3 Funktionen

PC

MBK

64,-

76,-



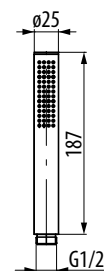
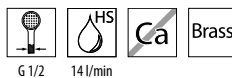
**E-8714-****

old code - 2300700

EN **Hand shower**

DE Handbrause

PC	MBK
110,-	132,-

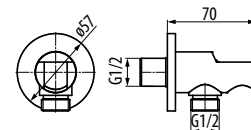
**E-18638A-****

old code - 5747610

EN **Wall bracket for hand shower with water supply**

DE Brausehalter für Handbrause mit Wasseranschluss

PC	MBK
107,-	129,-

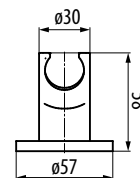
**E-8732A-****

old code - 5747630

EN **Wall bracket for hand shower**

DE Brausehalter für Wandmontage

PC	MBK
83,-	101,-

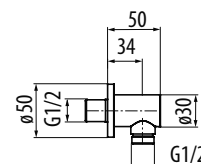
**E-18613-****

old code - 5599320

EN **Wall supply elbow**

DE Wandanschlussbogen

PC	MBK
69,-	83,-

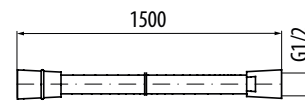
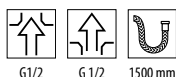
**E-8607-****

old code - 2501430

EN **Shower hose - flexi PVC**

DE Brauseschlauch - flexi PVC

PC	MBK
49,-	59,-

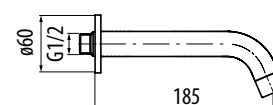
**E-11765-****

old code - 5715980

EN **Wall-mounted bathtub spout**

DE Wanneneinlauf für Wandmontage

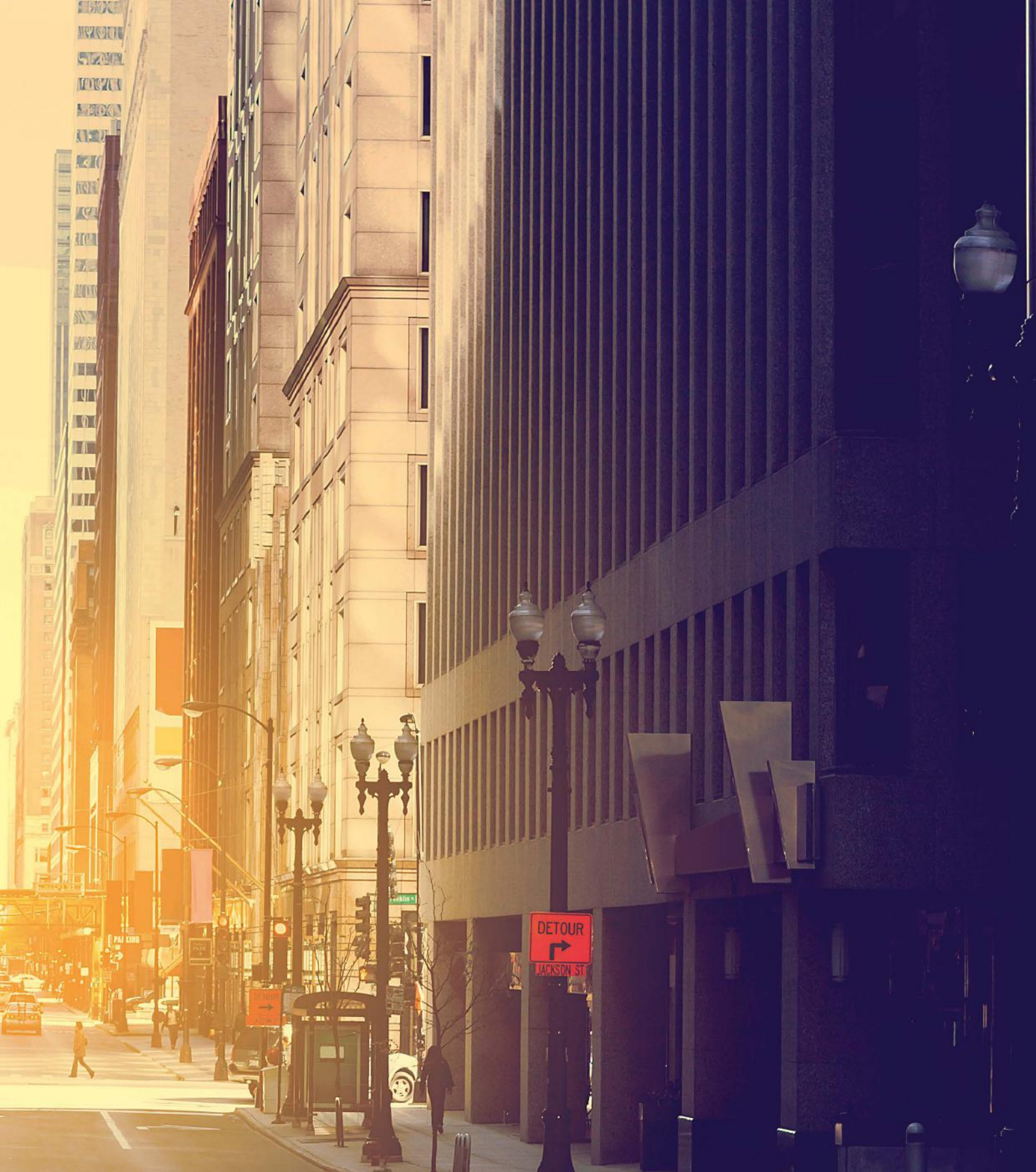
PC	MBK
140,-	168,-



EN The matching bathroom accessories can be found from page 68 inside the Java collection.
DE Die passenden Badaccessoires finden Sie ab Seite 68ff in der Serie Java.



Located at the corner of Michigan Avenue and Balbo Drive, the Blackstone Hotel is a historic 21-story building constructed in 1910. The brainchild of famed Chicago hotelier and hospitality magnate John Drake, the Blackstone was designed by famed architect Benjamin Marshall in the style of Second Empire and Beaux-Arts. Notorious for catering to celebrity clientele, including numerous Heads of State, the Blackstone earned the nickname "Hotel of Presidents". Neoclassical in design, the Blackstone is recognized for its mixed use of cast-iron and terra cotta finishing's, as well as its arched openings and large windows.



BLACKSTONE

CHICAGO

GRAFF



BASIN MIXERS • WASCHTISCHARMATUREN 27

BIDET MIXERS • BIDETARMATUREN 29

BATHTUB MIXERS • WANNENBATTERIEN 30

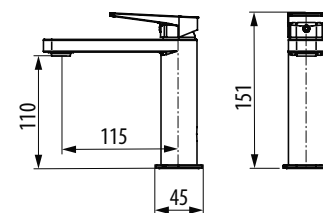
SHOWERS • DUSCHEN 34



E-11800-LM65-**

old code - 5700000

EN **Single lever basin mixer - 12cm spout**
 DE Waschtisch-Einhandbatterie - 12cm Auslauf



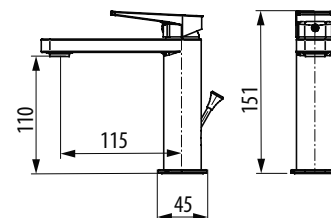
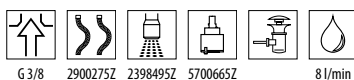
PC	MBK
236,-	283,-



E-11800D-LM65-**

old code - 5700520

EN **Single lever basin mixer with manual pop-up waste - 12cm spout**
 DE Waschtisch-Einhandbatterie mit Zugstangen-Ablaufgarnitur - 12cm Auslauf



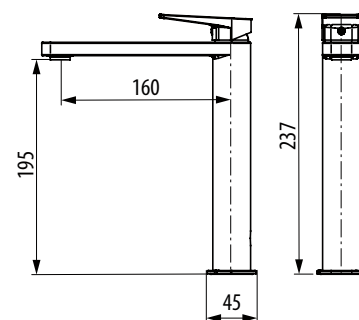
PC	MBK
264,-	317,-



E-11805-LM65-**

old code - 5700390

EN **Single lever basin mixer high - 16cm spout**
 DE Waschtisch-Einhandbatterie hoch - 16cm Auslauf



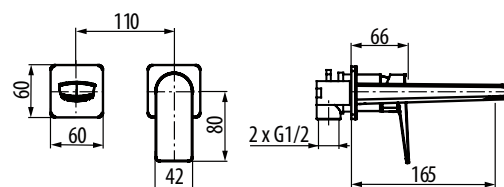
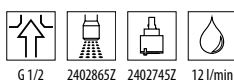
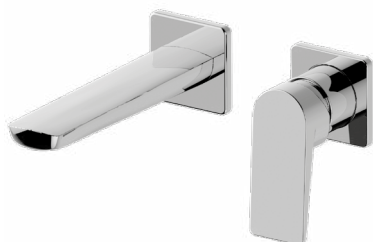
PC	MBK
363,-	435,-



E-11835-LM65W-**

old code - 5700040

EN **Wall-mounted basin mixer - 16,5cm spout - Rough & Trim**
 DE WT-Einhandbatterie für Wandmontage - 16,5cm Auslauf - UP- und AP-Teil



PC	MBK
374,-	449,-



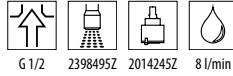
NEW!

E-11835A-LM65W-**-T

old code - 5715890

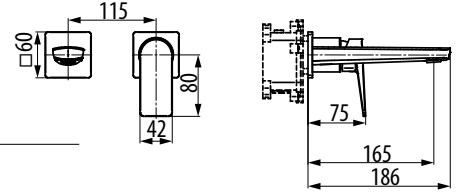
EN **Wall-mounted basin mixer - 16,5cm spout - Trim only**

DE WT-Einhandbatterie für Wandmontage - 16,5cm Auslauf - AP-Teil



PC	MBK
287,-	344,-

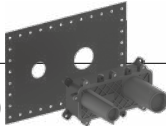
Available from the second quarter of 2024
Erhältlich ab dem zweiten Quartal 2024



+

E-1019A

old code - 5741990



NEW!

229,-

Rough • UP-Teil

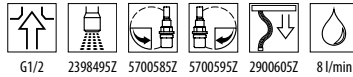


E-11810-LM65B-**-**

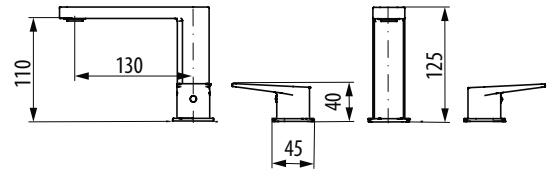
old code - 5700060

EN **Three-hole washbasin mixer**

DE Waschtisch-Dreilochbatterie



PC	MBK
534,-	641,-



** Please specify finish • Bitte die Oberfläche auswählen





E-11860-LM65-**

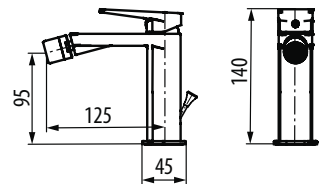
old code - 5700020

EN **Single lever bidet mixer with manual pop-up waste**

DE Bidet-Einhandbatterie mit Zugstangen-Ablaufgarnitur



G 3/8 2900275Z 5700965Z 5700665Z 6 l/min



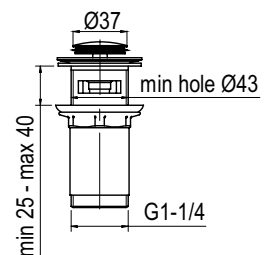
PC	MBK
264,-	317,-

E-9976-**

old code - 5598620

EN **Pop-up waste with/without overflow**

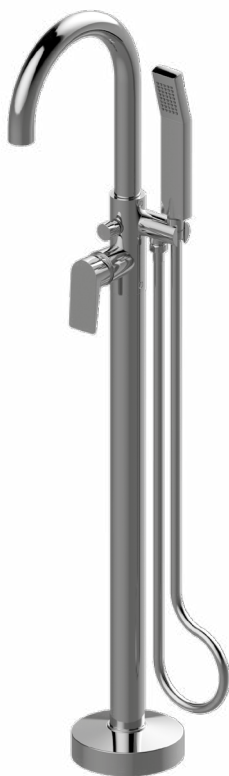
DE Ablaufgarnitur mit/ohne Überlauf



PC	MBK
56,-	67,-



BATHTUB MIXERS • WANNENBATTERIEN

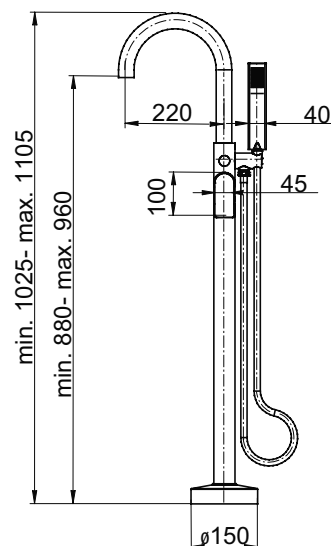
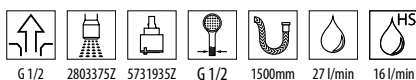


E-1753-LM65N-**-T

old code - 5703610

EN **High-flow floor-mounted bathtub mixer - Trim only**

DE Freistehender Wannemischer mit hohem Durchfluss - AP-Teil



PC	MBK
1895,-	2274,-

E-1045
old code - 2363490

497,-

Rough • UP-Teil

** Please specify finish • Bitte die Oberfläche auswählen

E-11859-LM65D-**

old code - 5700160

EN **Deck-mounted bathtub mixer with hand shower set**

DE **Wannenrand-Vierlochbatterie mit Handbrause**



PC	MBK
1257,-	1509,-

E-11859--T**

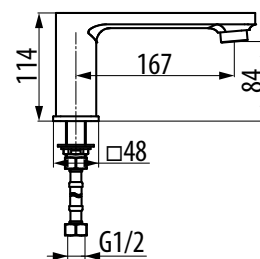
old code - 5598600

EN **Deck-mounted bathtub spout**

DE **Wannenrandeinlauf**



PC	MBK
378,-	454,-

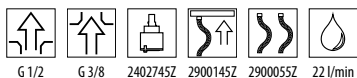


LM65D-BS-**

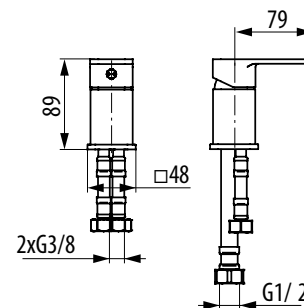
old code - 5598610

EN **Deck-mounted bathtub mixer**

DE **Wannenrandmischer**



PC	MBK
328,-	394,-

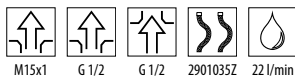


LM65M-DV-**

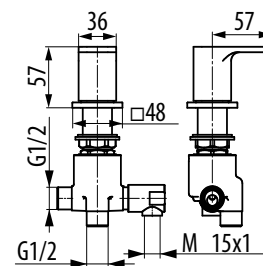
old code - 5599730

EN **Deck-mounted bathtub diverter**

DE **Umsteller für Wannenrandmontage**



PC	MBK
401,-	481,-

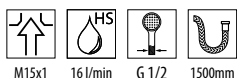


E-00054-**

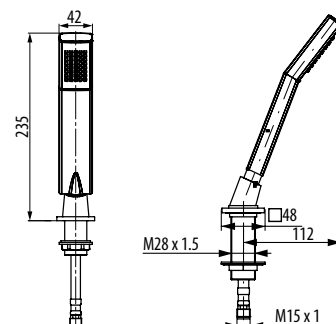
old code - 5599720

EN **Deck-mounted hand shower**

DE **Schlauchbrausegarnitur für Wannenrandmontage**



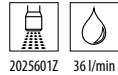
PC	MBK
298,-	358,-



E-9997-**

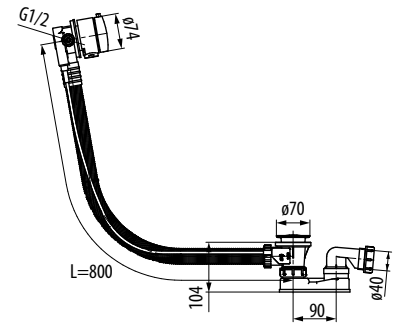
old code - 5534000

EN **Bath filler with overflow and pop-up waste**
 DE **Ab- und Überlaufgarnitur mit integriertem Einlauf**



2025601Z 36 l/min

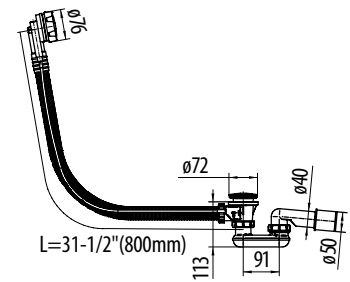
PC	MBK
332,-	398,-



E-9998-**

old code - 5534020

EN **Bathtub waste with overflow**
 DE **Ab- und Überlaufgarnitur für Badewanne**

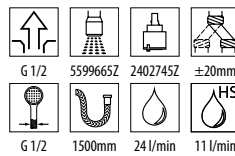


PC	MBK
132,-	158,-

EX-11876-LM65X-**

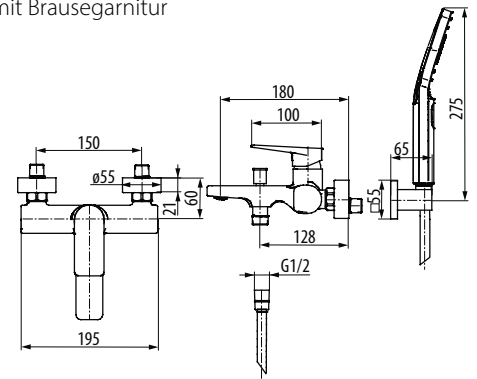
old code - 5700380

EN **Wall-mounted bath & shower mixer with hand shower set**
 DE **Wannen-Einhandbatterie für Wandmontage mit Brausegarnitur**



G 1/2 5599665Z 2402745Z ±20mm
 G 1/2 1500mm 24 l/min 11 l/min HS

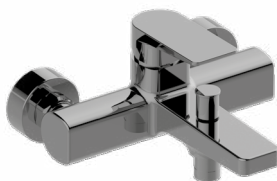
PC	MBK
639,-	766,-



EX-11875-LM65X-**

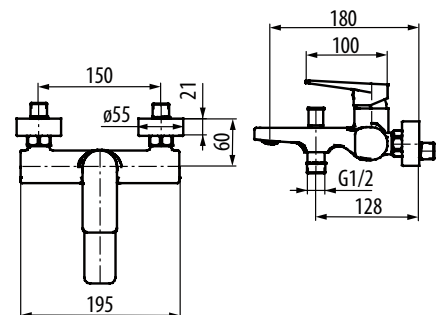
old code - 5700080

EN **Wall-mounted bath & shower mixer**
 DE **Wannen-Einhandbatterie für Wandmontage**



G 1/2 5599665Z 2402745Z ±20mm 24 l/min

PC	MBK
406,-	488,-



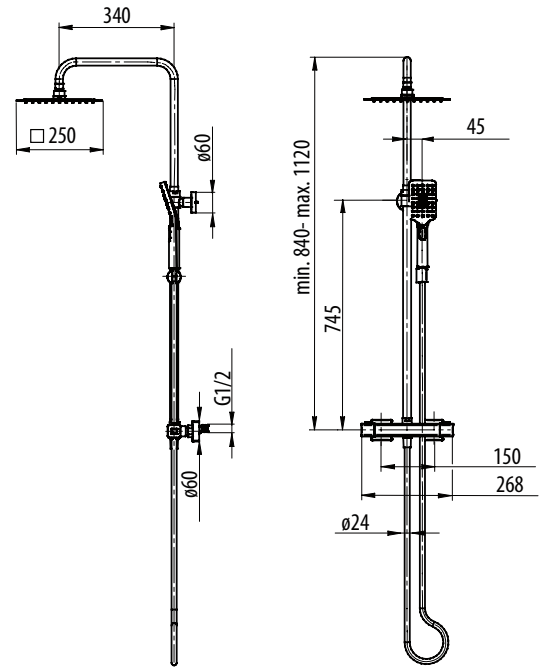
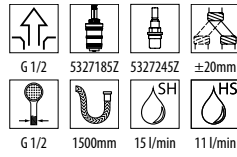


EX-11890-**

old code - 5700180

EN **Wall-mounted thermostatic shower column with hand shower and showerhead**

DE **Wandmontierte thermostatische Duschsäule mit Handbrause und Kopfbrause**



PC	MBK
955,-	1146,-

** Please specify finish • Bitte die Oberfläche auswählen



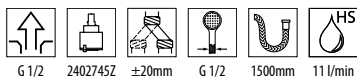
One of the largest cities in the United States, Chicago has long been regarded for its architectural experimentation and innovation, including being home to the world's first skyscraper.

**EX-11872-LM65X-****

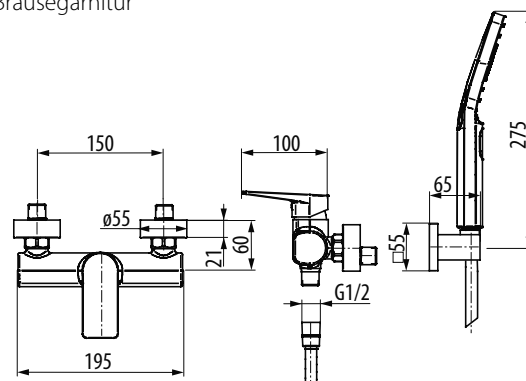
old code - 5700440

EN **Wall-mounted shower mixer with hand shower set**

DE Brausebatterie für Wandmontage mit Brausegarnitur



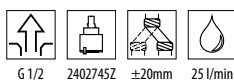
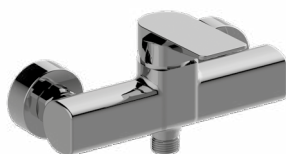
PC	MBK
526,-	632,-

**EX-11871-LM65X-****

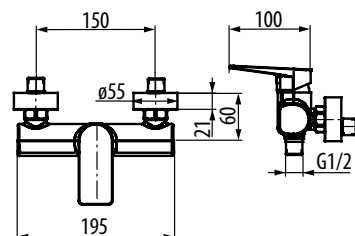
old code - 5700120

EN **Wall-mounted shower mixer**

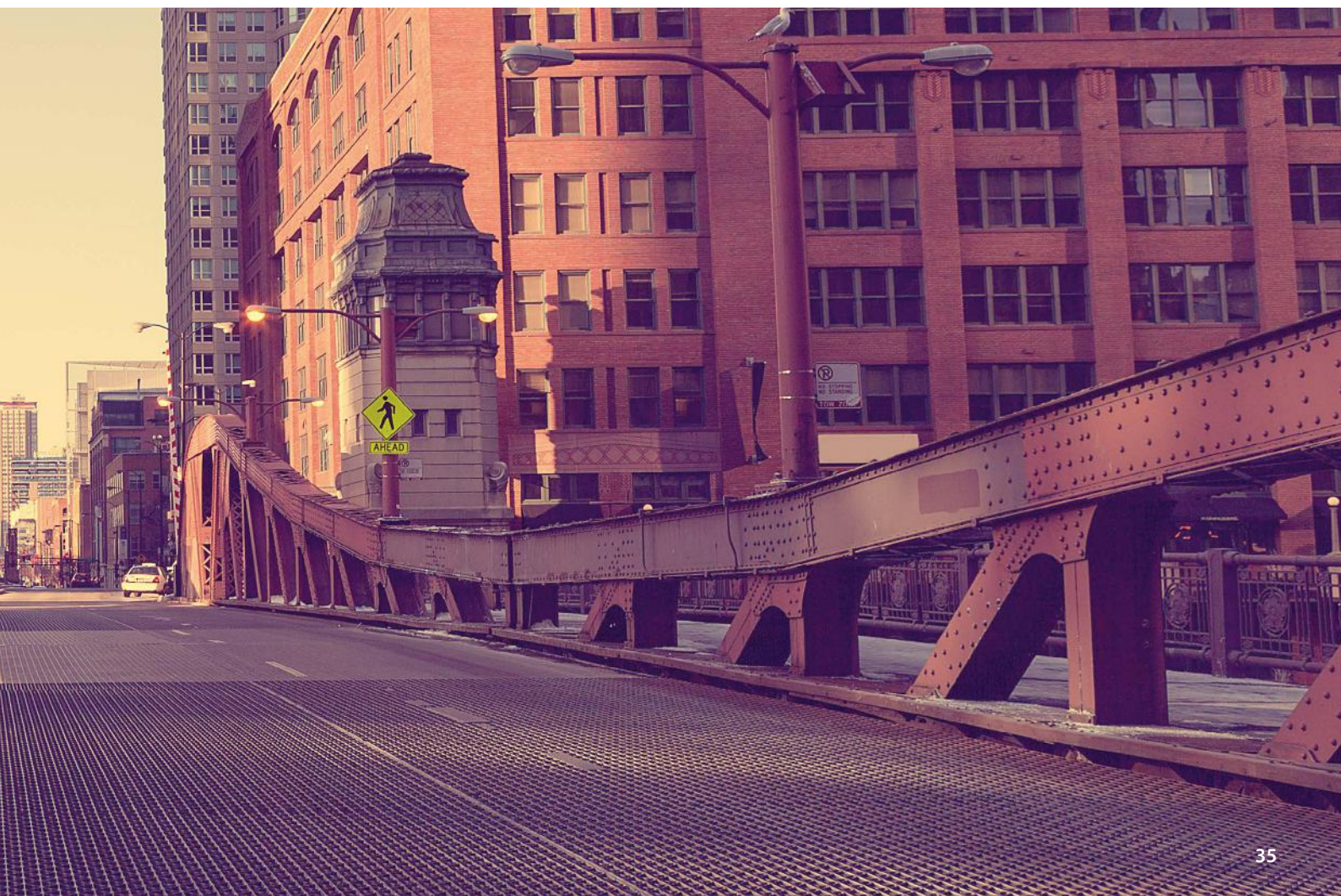
DE Brausebatterie für Wandmontage



PC	MBK
295,-	355,-



** Please specify finish • Bitte die Oberfläche auswählen

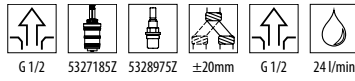
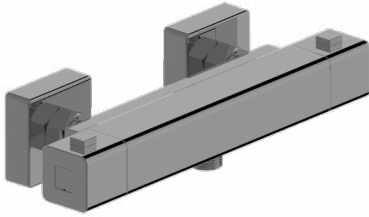


BLACKSTONE

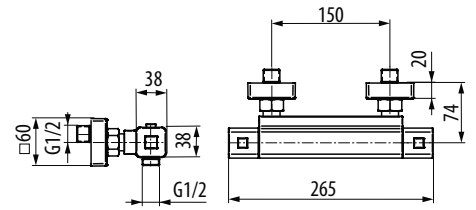


EX-11880-**

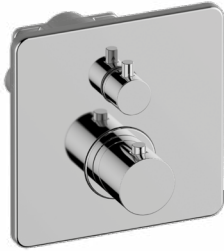
old code - 5700200

EN **Wall-mounted thermostatic shower mixer**DE **Thermostatische Brausebatterie für Wandmontage**

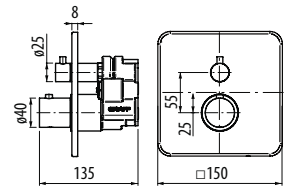
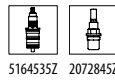
PC	MBK
577,-	693,-

**E-18045-RH-**-T**

old code - 5703720

EN **3/4" concealed thermostatic and cut-off valve - Trim only**DE **3/4" UP-Thermostat mit Absperrventil - AP-Teil**

PC	MBK
693,-	832,-



+ E-18000
old code - 5164000



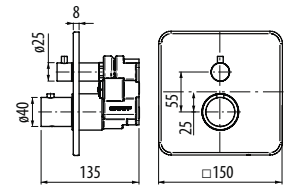
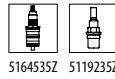
181,-

UNI-BOX Universal concealed box
Universal-Einbaukörper
E-18046-RH--T**

old code - 5703730

EN **3/4" concealed thermostatic and diverter with 2 outlets - Trim only**DE **3/4" UP-Thermostat und Umsteller mit 2 Ausgängen - AP-Teil**

PC	MBK
769,-	923,-



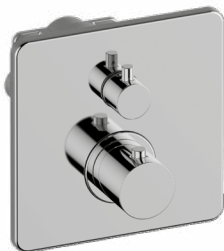
+ E-18000
old code - 5164000



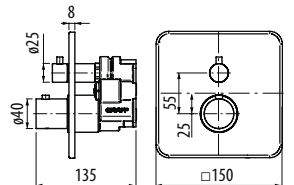
181,-

UNI-BOX Universal concealed box
Universal-Einbaukörper
E-18047-RH--T**

old code - 5703740

EN **3/4" concealed thermostatic and diverter with 3 outlets - Trim only**DE **3/4" UP-Thermostat und Umsteller mit 3 Ausgängen - AP-Teil**

PC	MBK
901,-	1081,-



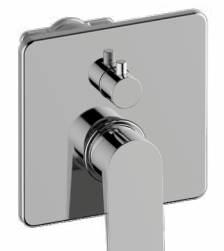
+ E-18000
old code - 5164000



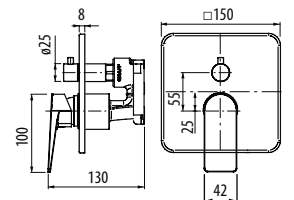
181,-

UNI-BOX Universal concealed box
Universal-Einbaukörper
E-17040-LM65N--T**

old code - 5703750

EN **3/4" concealed shower mixer and diverter with 2 outlets - Trim only**DE **3/4" UP-Brausebatterie und Umsteller mit 2 Ausgängen - AP-Teil**

PC	MBK
370,-	444,-



+ E-18000
old code - 5164000



181,-

UNI-BOX Universal concealed box
Universal-Einbaukörper



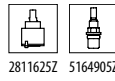
E-17041-LM65N-**-T

old code - 5703760

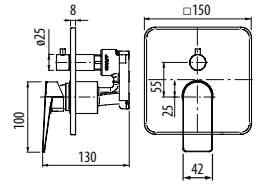
EN **3/4" concealed shower mixer and diverter with 3 outlets - Trim only**

DE **3/4" UP-Brausebatterie und Umsteller mit 3 Ausgängen - AP-Teil**

PC	MBK
509,-	611,-



2811625Z 5164905Z



E-18000
old code - 5164000

181,-

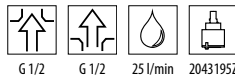
UNI-BOX Universal concealed box
Universal-Einbaukörper

E-7022-LM65W-**-**

old code - 5700140

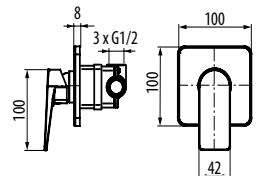
EN **Concealed shower mixer 1/2" - Rough & Trim**

DE **1/2" UP-Brausebatterie - UP- und AP-Teil**



G 1/2 G 1/2 25 l/min 2043195Z

PC	MBK
216,-	259,-



NEW!



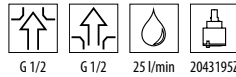
E-7022-LM65W-**-T

old code - 5715960

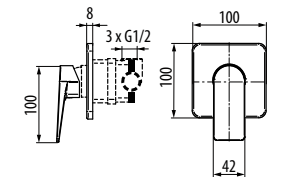
EN **Concealed shower mixer 1/2" - Trim only**

DE **1/2" UP-Brausebatterie - UP- und AP-Teil**

PC	MBK
147,-	176,-



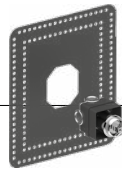
G 1/2 G 1/2 25 l/min 2043195Z



Available from the second quarter of 2024
Erhältlich ab dem zweiten Quartal 2024

E-7009--****
old code - 5193800

NEW!



PC	MBK
137,-	165,-

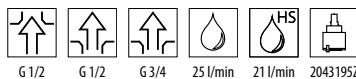
Rough • UP-Teil

E-7072-LM65W-**-**

old code - 5700100

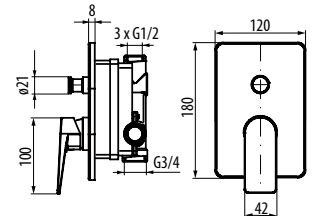
EN **Concealed shower mixer with diverter 1/2" - Rough & Trim**

DE **1/2" UP-Brausebatterie mit Umsteller - UP- und AP-Teil**

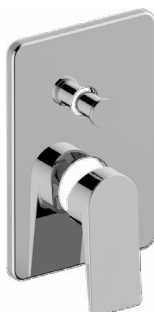


G 1/2 G 1/2 G 3/4 25 l/min 21 l/min 2043195Z

PC	MBK
282,-	339,-



NEW!



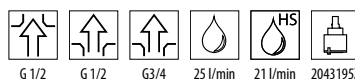
E-7072-LM65W-**-T

old code - 5715970

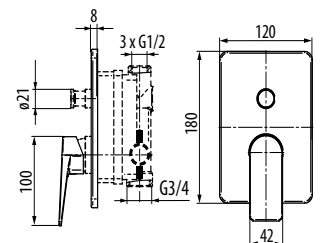
EN **Concealed shower mixer with diverter 1/2" - Trim only**

DE **1/2" UP-Brausebatterie mit Umsteller - UP- und AP-Teil**

PC	MBK
199,-	240,-



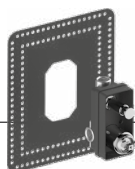
G 1/2 G 1/2 G 3/4 25 l/min 21 l/min 2043195Z



Available from the second quarter of 2024
Erhältlich ab dem zweiten Quartal 2024

E-7059--****
old code - 5193900

NEW!



PC	MBK
179,-	214,-

Rough • UP-Teil





BLA01-**-T

old code - 5701330

EN **Full thermostatic UNI-BOX system - Shower with hand shower - Trim only**
 DE Komplettes thermostatisches UNI-BOX-System - Dusche mit Handbrause - AP-Teil

EN **250 mm showerhead / 3-function hand-shower / PVC hose**
 DE Kopfbrause 250 mm / Handbrause mit 3 Funktionen / PVC Schlauch



PC	MBK
1429,-	1715,-

+ **E-18000**
old code - 5164000

181,-

UNI-BOX Universal concealed box
Universal-Einbaukörper



BLA02-**-T

old code - 5701350

EN **Full thermostatic UNI-BOX system - Shower with hand shower and sliding bar - Trim only**
 DE Komplettes thermostatisches UNI-BOX-System - Dusche mit Handbrause und Gleitstange - AP-Teil

EN **250 mm showerhead / 3-function hand-shower / PVC hose**
 DE Kopfbrause 250 mm / Handbrause mit 3 Funktionen / PVC Schlauch



PC	MBK
1533,-	1840,-

+ **E-18000**
old code - 5164000

181,-

UNI-BOX Universal concealed box
Universal-Einbaukörper

**BLA03-****

old code - 5701370

- EN **Full concealed mixer system**
 - Mixer, diverter and hand shower - Rough & Trim
- DE Komplettes UP-System
 - Mischer, Umsteller und Handbrause - AP- und UP-Teil

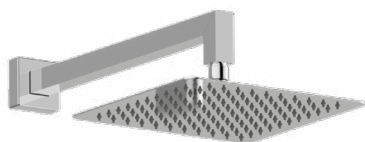
- EN **250 mm showerhead / 3-function hand-shower / PVC hose**
 DE Kopfbrause 250 mm / Handbrause mit 3 Funktionen / PVC Schlauch



PC	MBK
998,-	1198,-

BLA04-**

old code - 5701380



- EN **Full concealed mixer system**
 - Mixer with diverter, hand shower and sliding bar - Rough & Trim
- DE Komplettes UP-System
 - Mischer mit Umsteller, Handbrause und Gleitstange - AP- und UP-Teil

- EN **250 mm showerhead / 3-function hand-shower / PVC hose**
 DE Kopfbrause 250 mm / Handbrause mit 3 Funktionen / PVC Schlauch

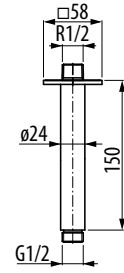
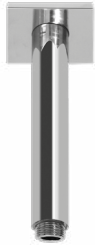


PC	MBK
1103,-	1324,-

E-8537-**

old code - 2385000

EN Shower arm 15cm
DE Brausearm 15cm

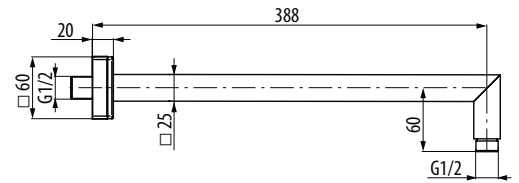
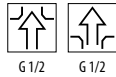
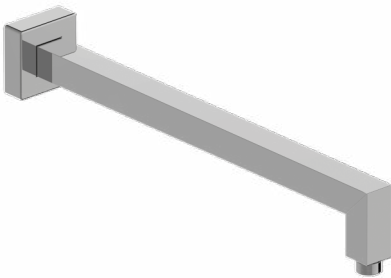


PC	MBK
107,-	129,-

E-18501-**

old code - 5700220

EN Shower arm 38,8cm
DE Brausearm 38,8cm

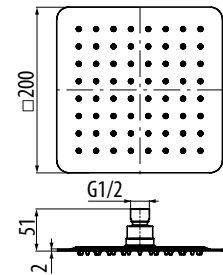
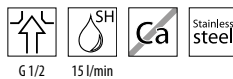
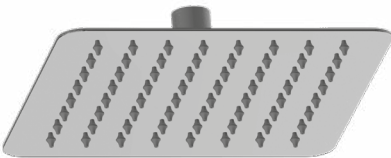


PC	MBK
156,-	187,-

E-18467-PS

old code - 5700240

EN Shower head 20cm
DE Regenbrause 20cm

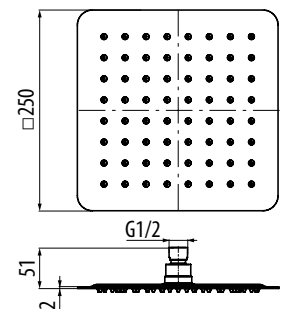
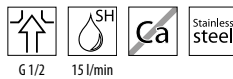
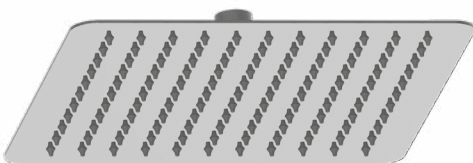


PS
183,-

E-18469-**

old code - 5700260

EN Shower head 25cm
DE Regenbrause 25cm



PS	MBK
247,-	296,-



SHOWERS • DUSCHEN

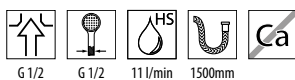


E-8667-**

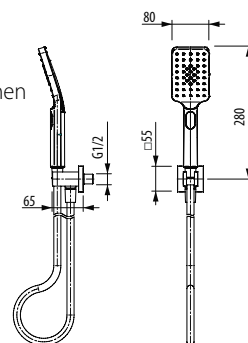
old code - 5701310

EN **Wall-mounted hand shower set - 3-function hand shower**

DE Schlauchbrausegarnitur für Wandmontage - Handbrause mit 3 Funktionen



PC	MBK
260,-	313,-

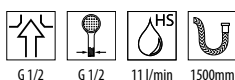


E-8646-**

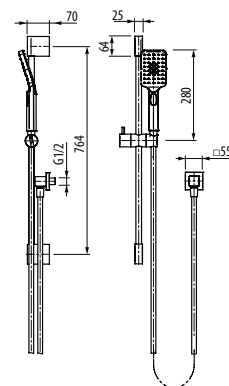
old code - 5701320

EN **Handshower set with slide bar**

DE Duschgarnitur mit Gleitstange



PC	MBK
366,-	440,-



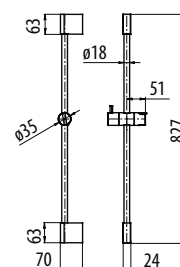
E-8731-**

old code - 5700360

EN **Slide bar**

DE Gleitstange

PC	MBK
127,-	152,-





E-8774-**

old code - 5700340

EN **3-function hand shower**

DE Handbrause - 3 Funktionen

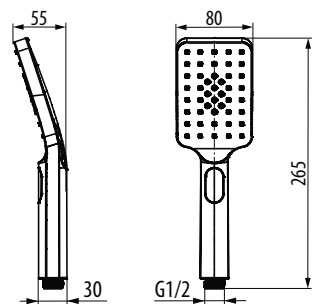
PC	MBK
86,-	103,-



G 1/2



11 l/min



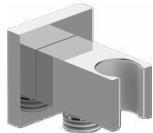
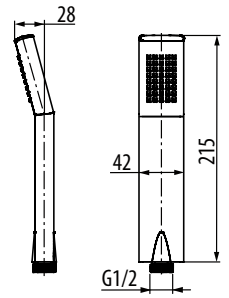
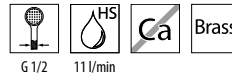
**E-18654-****

old code - 5703790

EN **Hand shower**

DE Handbrause

PC	MBK
66,-	80,-

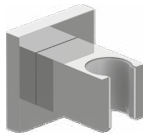
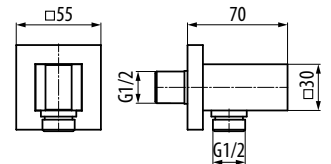
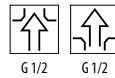
**E-18628A-****

old code - 5747600

EN **Wall bracket for hand shower with water supply**

DE Brausehalter für Handbrause mit Wasseranschluss

PC	MBK
148,-	178,-

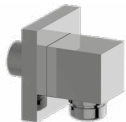
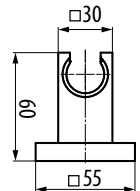
**E-8712A-****

old code - 5747620

EN **Wall bracket for hand shower**

DE Brausehalter für Wandmontage

PC	MBK
103,-	124,-

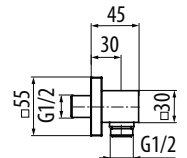
**E-18623-****

old code - 5700320

EN **Wall supply elbow**

DE Wandanschlussbogen

PC	MBK
106,-	128,-

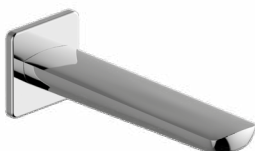
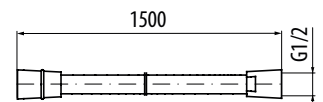
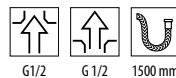
**E-8607-****

old code - 2501430

EN **Shower hose - flexi PVC**

DE Brauseschlauch - flexi PVC

PC	MBK
49,-	59,-

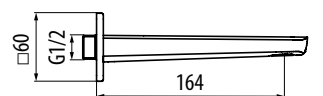
**E-11865-****

old code - 5715990

EN **Wall-mounted bathtub spout**

DE Wanneneinlauf für Wandmontage

PC	MBK
179,-	214,-



EN The matching bathroom accessories can be found from page 68 inside the Java collection.
DE Die passenden Badaccessoires finden Sie ab Seite 68ff in der Serie Java.



While Chicago is a city known for its skyscrapers, it's also a city of neighborhoods, each with a unique architectural style and microcosm. Between 1910 and 1930, Chicago was one of the fastest-growing cities in America. In those 20 years, it added more than a million residents.

The "Java" pays homage to the sandstone and brick materials used in the Chicago Bungalow and Two-Flat, two of the city's most recognizable residential designs. Designed to support the city's fast growing population, these buildings are an important part of Chicago's architectural history.



JAVA
G+DESIGN STUDIO

GRAFF



BASIN MIXERS • WASCHTISCHARMATUREN 49

BIDET MIXERS • BIDETARMATUREN 52

BATHTUB MIXERS • WANNENBATTERIEN 53

SHOWERS • DUSCHEN 56

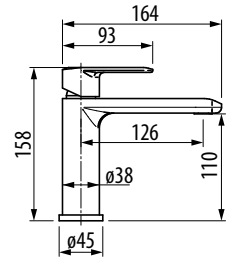
ACCESSORIES • ACCESSOIRES 70



E-11100-LM54-**

old code - 5192000

EN **Single lever basin mixer - 12,6cm spout**
 DE Waschtisch-Einhandbatterie - 12,6cm Auslauf



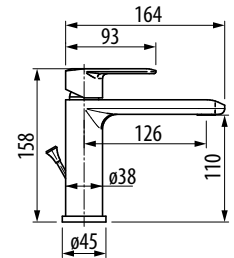
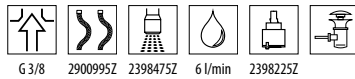
PC	MBK	BB	BNP	BOX
302,-	363,-		452,-	



E-11100D-LM54-**

old code - 5192600

EN **Single lever basin mixer with manual pop-up waste - 12,6cm spout**
 DE Waschtisch-Einhandbatterie mit Zugstangen-Ablaufgarnitur - 12,6cm Auslauf



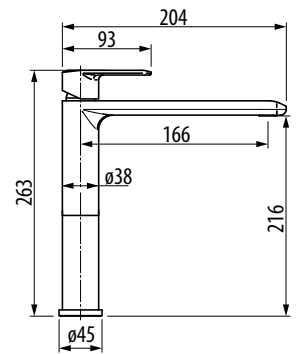
PC	MBK	BB	BNP	BOX
329,-	396,-		494,-	



E-11105-LM54-**

old code - 5192100

EN **Single lever basin mixer high - 16,6cm spout**
 DE Waschtisch-Einhandbatterie hoch - 16,6cm Auslauf



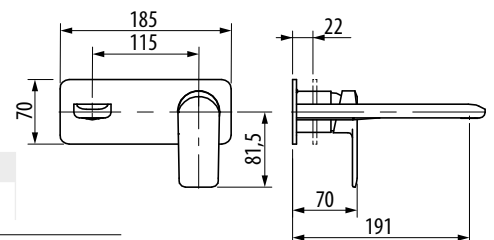
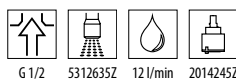
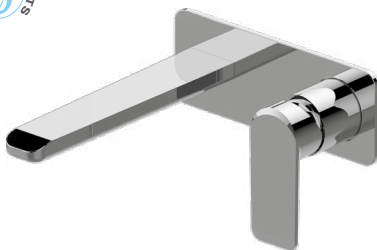
PC	MBK	BB	BNP	BOX
386,-	463,-		579,-	



E-11135-LM54W--T**

old code - 5193000

EN **Wall-mounted basin mixer - 19,1cm spout - Trim only**
 DE WT-Einhandbatterie für Wandmontage - 19,1cm Auslauf - AP-Teil

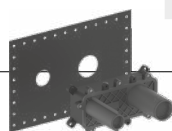


PC	MBK	BB	BNP	BOX
339,-	406,-		508,-	



E-1019A
old code - 5741990

NEW!



229,-

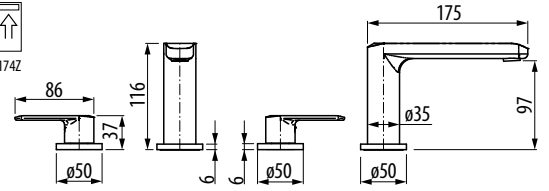
Rough • UP-Teil



E-11110-LM54B-**

old code - 5319800

EN **Three-hole washbasin mixer**
DE Waschtisch-Dreilochbatterie



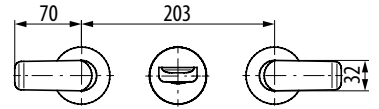
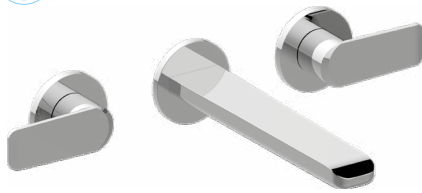
PC	MBK	BB	BNP	BOX
749,-	900,-		1124,-	



E-11130-LM54B-**-T

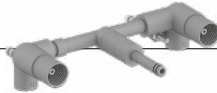
old code - 5595860

EN **Wall-mounted basin mixer - 19,1cm spout - Trim only**
DE Waschtischbatterie - 19,1cm Auslauf - AP-Teil

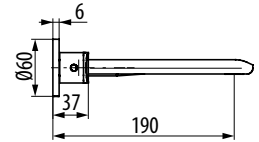


PC	MBK	BB	BNP	BOX
463,-	556,-		694,-	

E-1012
old code - 5576800



386,- **Rough** • UP-Teil



**** Please specify finish • Bitte die Oberfläche auswählen**

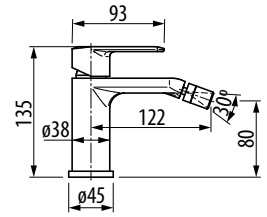




E-11160-LM54-**

old code - 5192200

EN **Single lever bidet mixer**
DE Bidet-Einhandbatterie

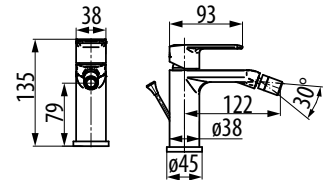
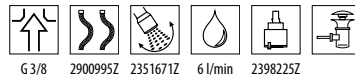


PC	MBK	BB	BNP	BOX
311,-	373,-		466,-	

E-11160D-LM54-**

old code - 5192800

EN **Single lever bidet mixer with manual pop-up waste**
DE Bidet-Einhandbatterie mit Zugstangen-Ablaufgarnitur

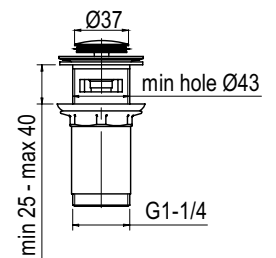


PC	MBK	BB	BNP	BOX
339,-	406,-		508,-	

E-9976-**

old code - 5598620

EN **Pop-up waste with/without overflow**
DE Ablaufgarnitur mit/ohne Überlauf

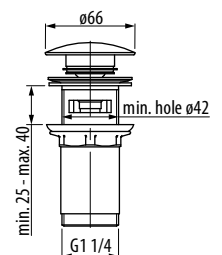


PC	MBK
56,-	67,-

E-9967-**

old code - 21104000

EN **Pop-up waste with overflow**
DE Ablaufgarnitur mit Überlauf



PC	MBK	BB	BNP	BOX
76,-	92,-		114,-	

E-11159-LM54W-**

old code - 5598000

EN **Deck-mounted bathtub mixer with hand shower set**
 DE **Wannenrand-Vierlochbatterie mit Handbrause**



PC	MBK	BB	BNP	BOX
1234,-	1482,-		1852,-	

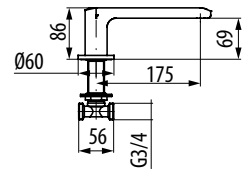
E-11159--T**

old code - 5598060

EN **Deck-mounted bathtub spout**
 DE **Wannenrandeinlauf**



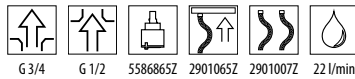
PC	MBK	BB	BNP	BOX
371,-	446,-		556,-	



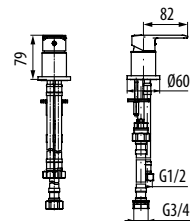
LM54W-BS-**

old code - 5598030

EN **Deck-mounted bathtub mixer**
 DE **Wannenrandmischer**



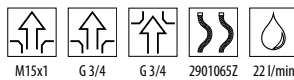
PC	MBK	BB	BNP	BOX
322,-	387,-		483,-	



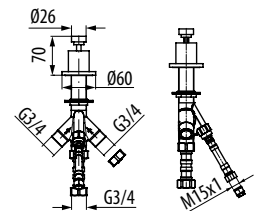
RB-DS-**

old code - 5587040

EN **Deck-mounted bathtub diverter**
 DE **Umsteller für Wannenrandmontage**



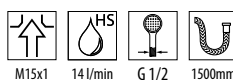
PC	MBK	BB	BNP	BOX
394,-	473,-		590,-	



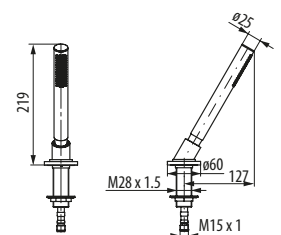
E-8714-HS-**

old code - 2397800

EN **Deck-mounted hand shower**
 DE **Schlauchbrausegarnitur für Wannenrandmontage**



PC	MBK	BB	BNP	BOX
319,-	383,-		479,-	



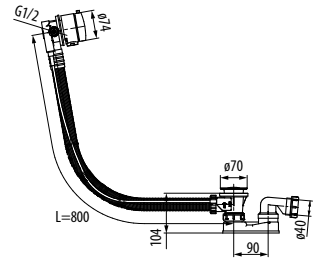
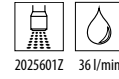


E-9997-**

old code - 5534000

EN **Bath filler with overflow and pop-up waste**
 DE Ab- und Überlaufgarnitur mit integriertem Einlauf

PC	MBK	BB	BNP	BOX
332,-	398,-		497,-	

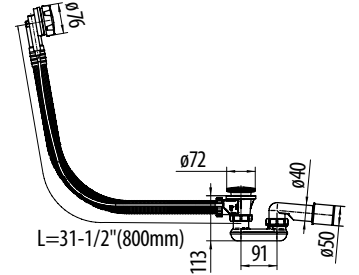


E-9998-**

old code - 5534020

EN **Bathtub waste with overflow**
 DE Ab- und Überlaufgarnitur für Badewanne

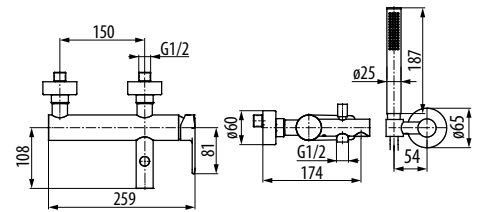
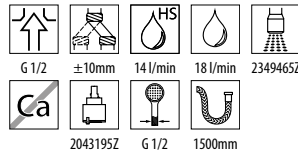
PC	MBK	BB	BNP	BOX
132,-	158,-		197,-	



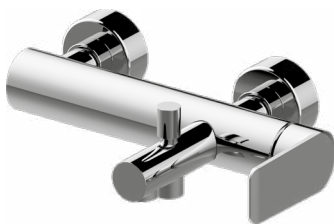
EX-11176-LM54X-**

old code - 5332150

EN **Wall-mounted bath & shower mixer with hand shower set**
 DE Wannen-Einhandbatterie für Wandmontage mit Brausegarnitur



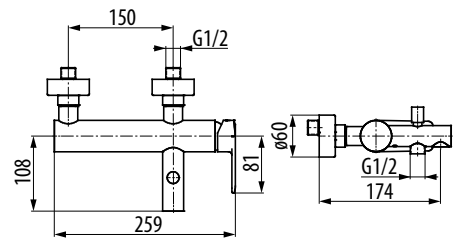
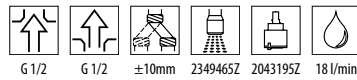
PC	MBK	BB	BNP	BOX
707,-	848,-		1060,-	



EX-11175-LM54X-**

old code - 5332000

EN **Wall-mounted bath & shower mixer**
 DE Wannen-Einhandbatterie für Wandmontage



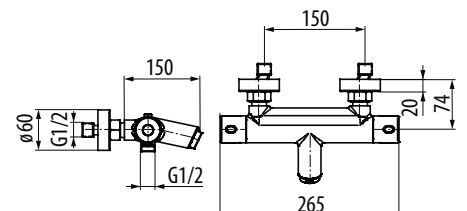
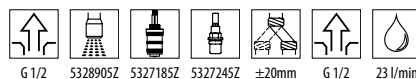
PC	MBK	BB	BNP	BOX
431,-	517,-		646,-	



EX-11785-**

old code - 5599200

EN **Wall-mounted thermostatic bath mixer**
 DE Thermostatische Wannenbatterie für Wandmontage



PC	MBK
539,-	647,-



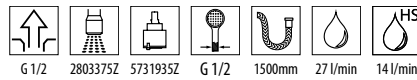
BATHTUB MIXERS • WANNENBATTERIEN

E-1752-LM54N--T**

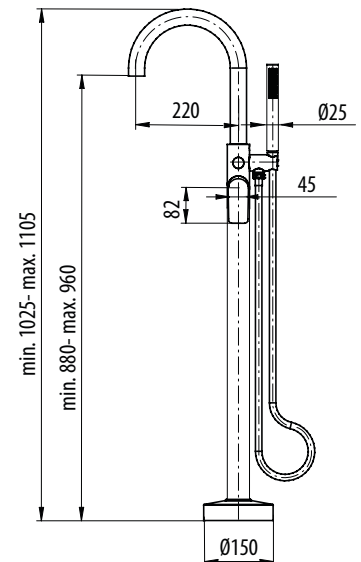
old code - 5703640

EN **High-flow floor-mounted bathtub mixer - Trim only**

DE Freistehender Wannemischer mit hohem Durchfluss - AP-Teil



G 1/2 2803375Z 5731935Z G 1/2 1500mm 27 l/min 14 l/min



E-1045
old code - 2363490

PC	MBK	BB	BNP	BOX
1859,-	2231,-		2788,-	

497,-

Rough • UP-Teil

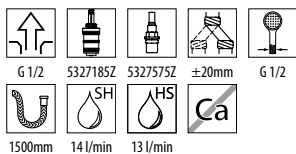
** Please specify finish • Bitte die Oberfläche auswählen

EX-11796-RHT -**

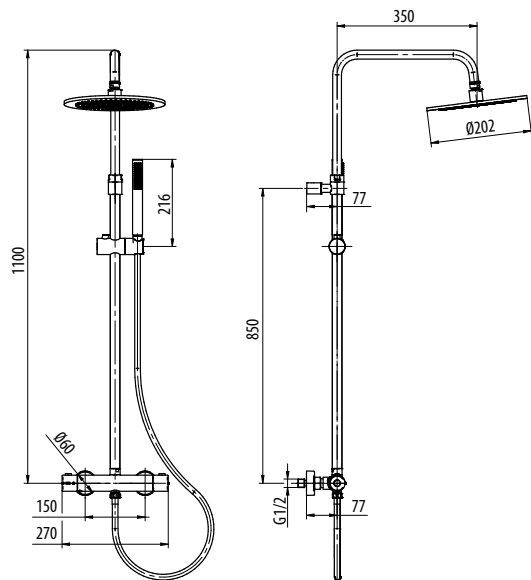
old code - 5716370

EN **Wall-mounted thermostatic shower column with hand shower and showerhead**

DE **Wandmontierte thermostatische Duschsäule mit Handbrause und Kopfbrause**



Brass



PC	MBK	BB	BNP	BOX
1379,-	1655,-		2069,-	

** Please specify finish • Bitte die Oberfläche auswählen





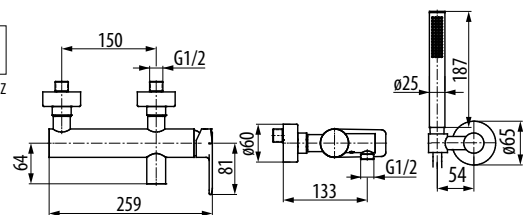
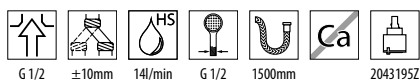
SHOWERS • DUSCHEN

EX-11172-LM54X-**

old code - 5332250

EN **Wall-mounted shower mixer with hand shower set**

DE Brausebatterie für Wandmontage mit Brausegarnitur



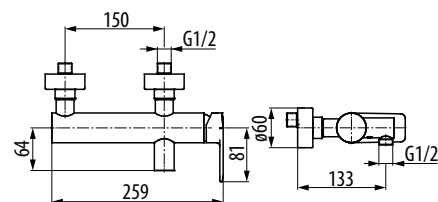
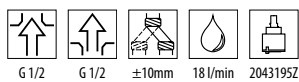
PC	MBK	BB	BNP	BOX
689,-	827,-		1034,-	

EX-11171-LM54X-**

old code - 5332400

EN **Wall-mounted shower mixer**

DE Brausebatterie für Wandmontage



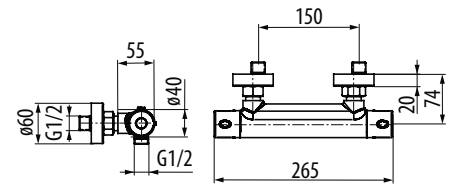
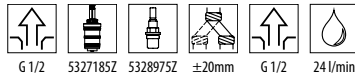
PC	MBK	BB	BNP	BOX
377,-	452,-		565,-	

EX-11780-**

old code - 5599180

EN **Wall-mounted thermostatic shower mixer**

DE Thermostatische Brausebatterie für Wandmontage



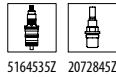
PC	MBK
456,-	548,-

E-18031-RH--T**

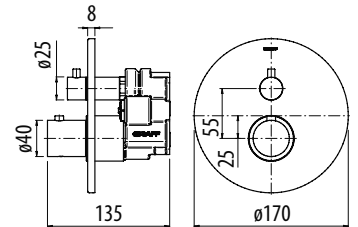
old code - 5185200

EN **3/4" concealed thermostatic and cut-off valve - Trim only**

DE 3/4" UP-Thermostat mit Absperrventil - AP-Teil



PC	MBK	BB	BNP	BOX
680,-	817,-		1021,-	



+

E-18000
old code - 5164000

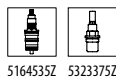
181,-

UNI-BOX Universal concealed box
Universal-Einbaukörper**E-18032-RH-**-T**

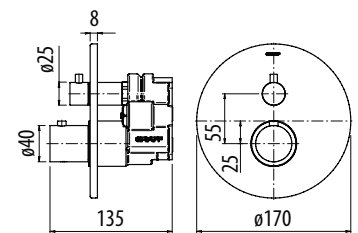
old code - 5185100

EN **3/4" concealed thermostatic and diverter with 2 outlets - Trim only**

DE 3/4" UP-Thermostat und Umsteller mit 2 Ausgängen - AP-Teil



PC	MBK	BB	BNP	BOX
755,-	907,-		1132,-	



+

E-18000
old code - 5164000

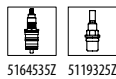
181,-

UNI-BOX Universal concealed box
Universal-Einbaukörper**E-18033-RH-**-T**

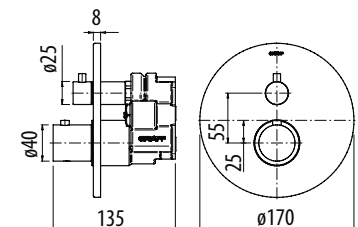
old code - 5185000

EN **3/4" concealed thermostatic and diverter with 3 outlets - Trim only**

DE 3/4" UP-Thermostat und Umsteller mit 3 Ausgängen - AP-Teil



PC	MBK	BB	BNP	BOX
884,-	1061,-		1325,-	



+

E-18000
old code - 5164000

181,-

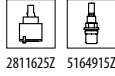
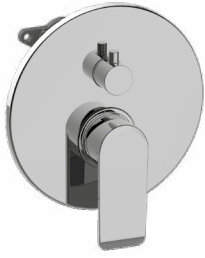
UNI-BOX Universal concealed box
Universal-Einbaukörper

E-17030-LM54N-**-T

old code - 5704510

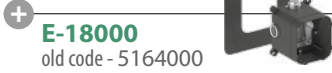
EN **3/4" concealed shower mixer and diverter with 2 outlets - Trim only**

DE 3/4" UP-Brausebatterie und Umsteller mit 2 Ausgängen - AP-Teil



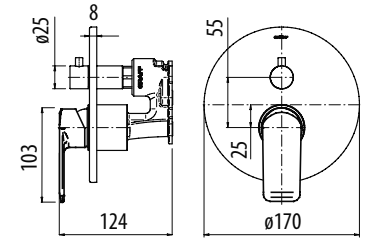
281162SZ 516491SZ

PC	MBK	BB	BNP	BOX
364,-	437,-		546,-	



181,-

UNI-BOX Universal concealed box
Universal-Einbaukörper

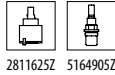


E-17031-LM54N-**-T

old code - 5704520

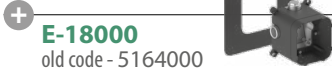
EN **3/4" concealed shower mixer and diverter with 3 outlets - Trim only**

DE 3/4" UP-Brausebatterie und Umsteller mit 3 Ausgängen - AP-Teil



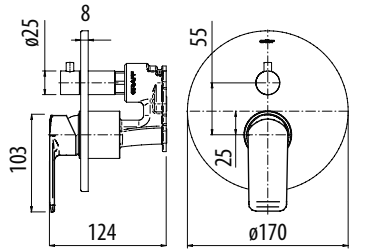
281162SZ 516490SZ

PC	MBK	BB	BNP	BOX
500,-	600,-		749,-	



181,-

UNI-BOX Universal concealed box
Universal-Einbaukörper

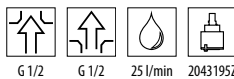


E-7020-LM54W-**-T

old code - 5193500

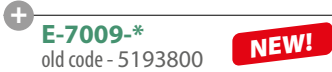
EN **Concealed shower mixer 1/2" - Trim only**

DE 1/2" UP-Brausebatterie - AP-Teil



G 1/2 G 1/2 25 l/min 2043195Z

PC	MBK	BB	BNP	BOX
136,-	164,-		204,-	



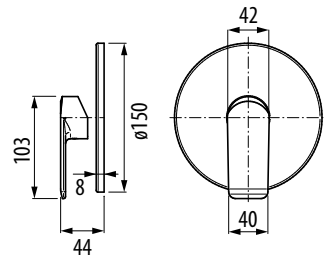
NEW!

137,-

165,-

206,-

Rough • UP-Teil

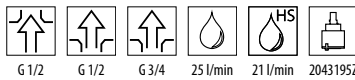


E-7070-LM54W-**-T

old code - 5193600

EN **Concealed shower mixer with diverter 1/2" - Trim only**

DE 1/2" UP-Brausebatterie mit Umsteller - UP- und AP-Teil



G 1/2 G 1/2 G 3/4 25 l/min 21 l/min 2043195Z

PC	MBK	BB	BNP	BOX
167,-	201,-		251,-	



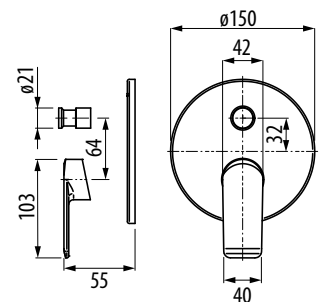
NEW!

179,-

214,-

268,-

Rough • UP-Teil







JAV01-**-T

old code - 5597720

EN **Full thermostatic UNI-BOX system - Shower with hand shower - Trim only**
 DE Komplettes thermostatisches UNI-BOX-System - Dusche mit Handbrause - AP-Teil

EN **250 mm showerhead / 3-function hand-shower / PVC hose**
 DE Kopfbrause 250 mm / Handbrause mit 3 Funktionen / PVC Schlauch



PC	MBK
1305,-	1566,-

+ **E-18000**
old code - 5164000



181,-

UNI-BOX Universal concealed box
Universal-Einbaukörper

JAV02-**-T

old code - 5597730

EN **Full thermostatic UNI-BOX system - Shower with hand shower and sliding bar - Trim only**
 DE Komplettes thermostatisches UNI-BOX-System - Dusche mit Handbrause und Gleitstange - AP-Teil



EN **250 mm showerhead / 3-function hand-shower / PVC hose**
 DE Kopfbrause 250 mm / Handbrause mit 3 Funktionen / PVC Schlauch



PC	MBK
1374,-	1648,-

+ **E-18000**
old code - 5164000



181,-

UNI-BOX Universal concealed box
Universal-Einbaukörper

**JAV03-**-T**

old code - 5597670

EN **Full concealed mixer system - Mixer, diverter and hand shower - Trim only**
 DE Komplettes UP-System
 - Mischer, Umsteller und Handbrause - AP-Teil

EN **250 mm showerhead / 3-function hand-shower / PVC hose**

DE Kopfbrause 250 mm / Handbrause mit 3 Funktionen / PVC Schlauch



PC	MBK
743,-	893,-

+ **E-7059-**-**
old code - 5193900

NEW!

179,-	214,-	Rough • UP-Teil
-------	-------	-----------------

JAV04--T**

old code - 5597690



EN **Full concealed mixer system
- Mixer with diverter, hand shower and sliding bar - Trim only**
 DE Komplettes UP-System
 - Mischer mit Umsteller, Handbrause und Gleitstange - AP-Teil

EN **250 mm showerhead / 3-function hand-shower / PVC hose**

DE Kopfbrause 250 mm / Handbrause mit 3 Funktionen / PVC Schlauch



PC	MBK
812,-	976,-

+ **E-7059-**-**
old code - 5193900

NEW!

179,-	214,-	Rough • UP-Teil
-------	-------	-----------------



JAV05-**-T

old code - 5753140

EN **Full concealed UNI-BOX system - Shower with hand shower - Trim only**

DE Komplettes UNI-BOX UP-System - Dusche mit Handbrause - AP-Teil



EN **250 mm showerhead / 3-function hand-shower / PVC hose**

DE Kopfbrause 250 mm / Handbrause mit 3 Funktionen / PVC Schlauch

PC	MBK	BB	BNP	BOX
1248,-	1500,-		1874,-	

+ **E-18000**
old code - 5164000

181,-

UNI-BOX Universal concealed box
Universal-Einbaukörper



JAV06-**-T

old code - 5753150

EN **Full concealed UNI-BOX system - Shower with hand shower and sliding bar - Trim only**

DE Komplettes UNI-BOX UP-System - Dusche mit Handbrause und Gleitstange - AP-Teil



EN **250 mm showerhead / 3-function hand-shower / PVC hose**

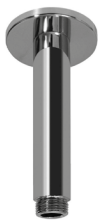
DE Kopfbrause 250 mm / Handbrause mit 3 Funktionen / PVC Schlauch

PC	MBK	BB	BNP	BOX
1605,-	1928,-		2409,-	

+ **E-18000**
old code - 5164000

181,-

UNI-BOX Universal concealed box
Universal-Einbaukörper

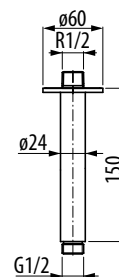
**E-8536-****

old code - 2385500

EN Shower arm 15cm

DE Brausearm 15cm

PC	MBK	BB	BNP	BOX
97,-	117,-		145,-	

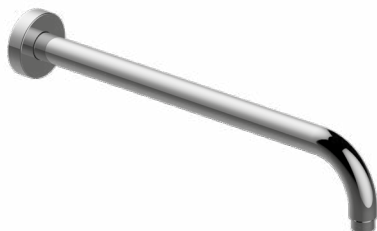
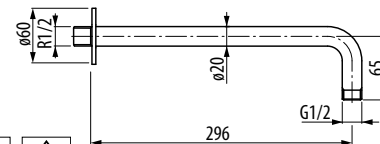
**E-8503-****

old code - 2196450

EN Shower arm 29,6cm

DE Brausearm 29,6cm

PC	MBK	BB	BNP	BOX
147,-	176,-		220,-	

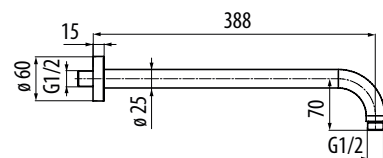
**E-18500-****

old code - 5599220

EN Shower arm 38,8cm

DE Brausearm 38,8cm

PC	MBK
97,-	117,-



** Please specify finish • Bitte die Oberfläche auswählen





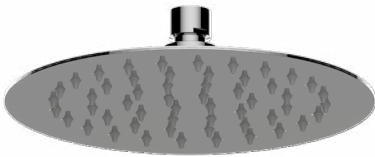
SHOWERS • DUSCHEN

E-18466-PS

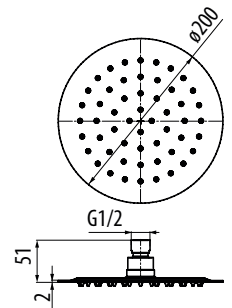
old code - 5599240

EN Shower head $\varnothing 20\text{cm}$

DE Regenbrause $\varnothing 20\text{cm}$



PS
152,-



E-18468-**

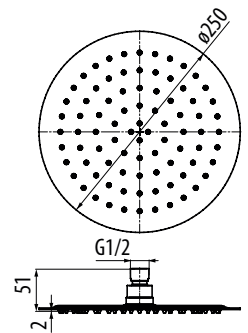
old code - 5599260

EN Shower head $\varnothing 25\text{cm}$

DE Regenbrause $\varnothing 25\text{cm}$



PC **MBK**
214,- 258,-



E-8471-**

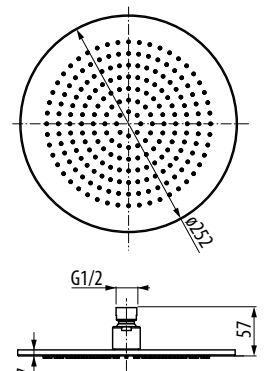
old code - 5135100

EN Shower head $\varnothing 25,2\text{cm}$

DE Regenbrause $\varnothing 25,2\text{cm}$



PC **MBK** **BB** **BNP** **BOX**
498,- 598,- 748,-

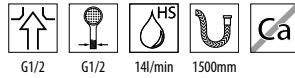


**E-8677-****

old code - 5701400

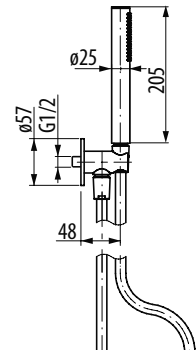
EN **Wall-mounted hand shower set**

DE Schlauchbrausegarnitur für Wandmontage



G1/2 G1/2 14l/min 1500mm

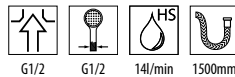
PC	MBK	BB	BNP	BOX
241,-	289,-		362,-	

**E-8696-****

old code - 5701410

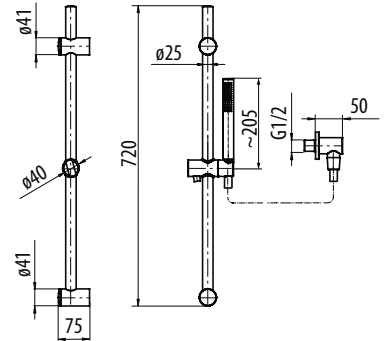
EN **Handshower set with slide bar**

DE Duschgarnitur mit Gleitstange



G1/2 G1/2 14l/min 1500mm

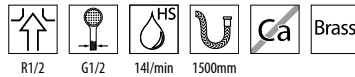
PC	MBK
310,-	372,-

**E-8660-****

old code - 5113700

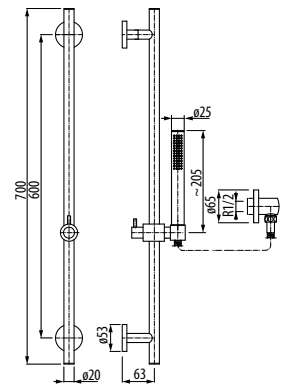
EN **Handshower set with slide bar**

DE Duschgarnitur mit Gleitstange



R1/2 G1/2 14l/min 1500mm

PC	MBK	BB	BNP	BOX
597,-	717,-		896,-	

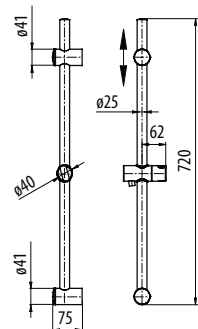
**E-8741-****

old code - 5599360

EN **Slide bar**

DE Gleitstange

PC	MBK
83,-	101,-

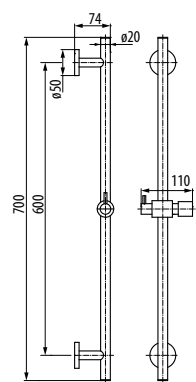
**E-8641-****

old code - 2852007

EN **Slide bar**

DE Gleitstange

PC	MBK	BB	BNP	BOX
306,-	368,-		459,-	





E-8714-**

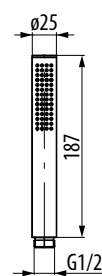
old code - 2300700

EN **Hand shower**

DE Handbrause



PC	MBK	BB	BNP	BOX
110,-	132,-		165,-	

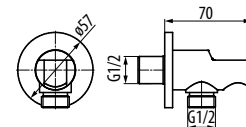


E-18638A-**

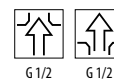
old code - 5747610

EN **Wall bracket for hand shower with water supply**

DE Brausehalter für Handbrause mit Wasseranschluss



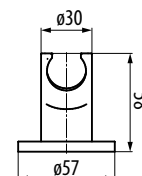
PC	MBK	BB	BNP	BOX
107,-	129,-		161,-	

**E-8732A-****

old code - 5747630

EN **Wall bracket for hand shower**

DE Brausehalter für Wandmontage



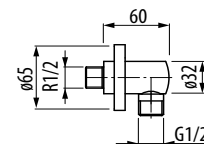
PC	MBK	BB	BNP	BOX
83,-	101,-		125,-	

E-8613-**

old code - 2319850

EN **Wall supply elbow**

DE Wandanschlussbogen



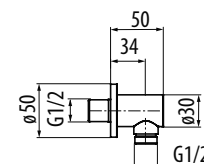
PC	MBK	BB	BNP	BOX
111,-	134,-		166,-	

**E-18613-****

old code - 5599320

EN **Wall supply elbow**

DE Wandanschlussbogen



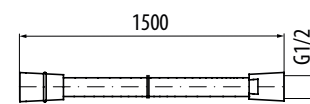
PC	MBK
69,-	83,-

**E-8607-****

old code - 2501430

EN **Shower hose - flexi PVC**

DE Brauseschlauch - flexi PVC



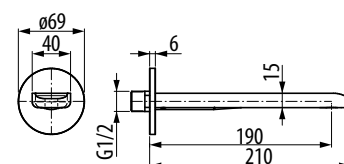
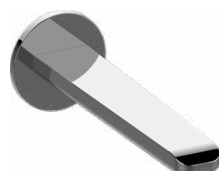
PC	MBK	BB	BNP	BOX
49,-	59,-		73,-	

**E-11165-****

old code - 5320000

EN **Wall-mounted bathtub spout**

DE Wanneneinlauf für Wandmontage



PC	MBK	BB	BNP	BOX
247,-	296,-		370,-	

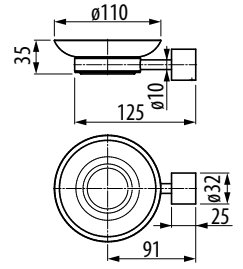




E-9901-**

old code - 5333200

EN **Soap dish holder**
DE Seifenablage



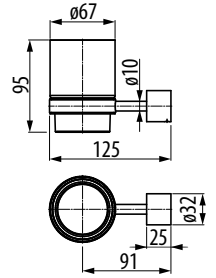
PC	MBK	BB	BNP	BOX
94,-	113,-		141,-	



E-9902-**

old code - 5333100

EN **Tumbler holder**
DE Glashalter



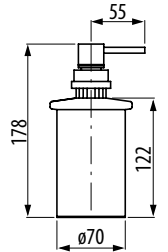
PC	MBK	BB	BNP	BOX
94,-	113,-		141,-	



E-9154-**

old code - 2373300

EN **Free standing soap dispenser**
DE Seifenspender



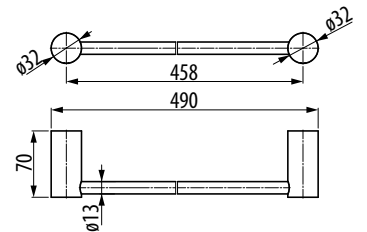
PC	MBK	BB	BNP	BOX
211,-	253,-		317,-	



E-9907-**

old code - 5333600

EN **Towel bar 45,8cm**
DE Handtuchhalter 45,8cm



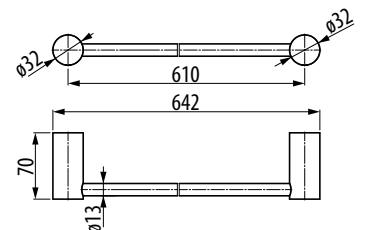
PC	MBK	BB	BNP	BOX
163,-	196,-		244,-	



E-9908-**

old code - 5333700

EN **Towel bar 61cm**
DE Handtuchhalter 61cm



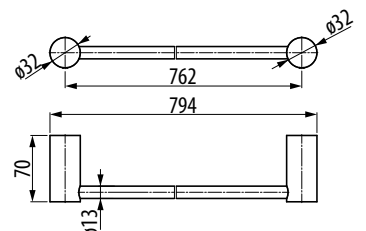
PC	MBK	BB	BNP	BOX
171,-	205,-		256,-	



E-9909-**

old code - 5333800

EN **Towel bar 76,2cm**
DE Handtuchhalter 76,2cm



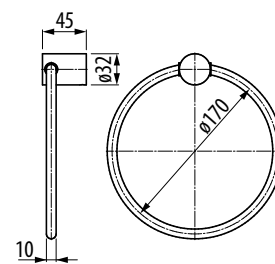
PC	MBK	BB	BNP	BOX
194,-	233,-		290,-	

**E-9906-****

old code - 5333400

EN **Towel ring**
DE Handtuchring

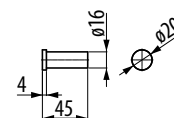
PC	MBK	BB	BNP	BOX
90,-	109,-		135,-	

**E-9904-****

old code - 5333000

EN **Towel hook**
DE Handtuchhaken

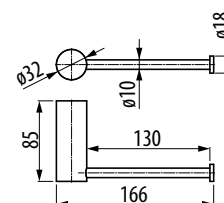
PC	MBK	BB	BNP	BOX
45,-	55,-		68,-	

**E-9905-****

old code - 5333300

EN **Tissue holder**
DE Papierrollenhalter

PC	MBK	BB	BNP	BOX
109,-	130,-		163,-	

**E-9903-****

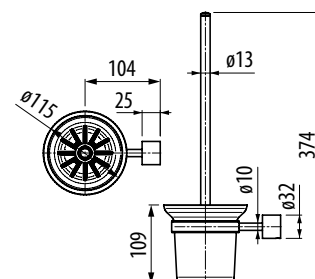
old code - 5333500

EN **Toilet brush**
DE WC-Bürstengarnitur

PC	MBK	BB	BNP	BOX
150,-	180,-		225,-	



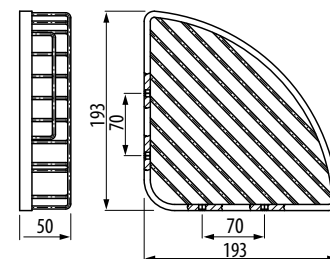
5333905Z

**E-9010-****

old code - 2373500

EN **Shower basket for corner installation**
DE Eckseifenkorb

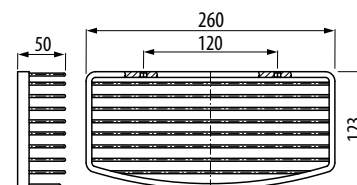
PC	MBK	BB	BNP	BOX
180,-	217,-		270,-	

**E-9011-****

old code - 2373400

EN **Shower basket**
DE Schwammkorb

PC	MBK	BB	BNP	BOX
216,-	259,-		324,-	





Since the mid-nineteenth century, the city of Chicago has been considered the railroad hub of the United States. The railroads propelled the city's growth more so than any other industry establishing it as a mecca for new commerce, the exchange of new ideas and an architectural epicenter for the United States.

Today, trains continue to play an integral role in the city's culture. The M.E. 25 Series by GRAFF pays homage to these trains. Like the miles of track that weave in and out of the city, this contemporary interpretation is distinguished by its extended spout and "wheel-like" handles. The name, M.E. 25, is a reference to the city's commuter rail system which connects Chicago's downtown with more than 100 communities throughout the Chicagoland.



M.E.
G+DESIGN STUDIO

GRAFF



BASIN MIXERS • WASCHTISCHARMATUREN 75

BIDET MIXERS • BIDETARMATUREN 76

BATHTUB MIXERS • WANNENBATTERIEN 78

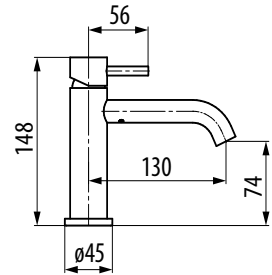
SHOWERS • DUSCHEN 82



E-6190-LM41R-**

old code - 5723700

EN **Single lever basin mixer - 13cm spout**
 DE Waschtisch-Einhandbatterie - 13cm Auslauf



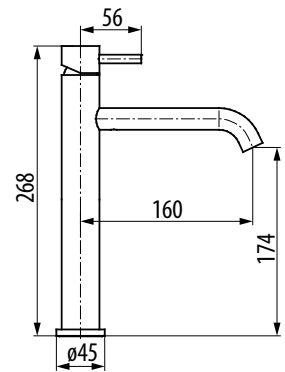
PC	MBK	BB	BNP	BOX
287,-	345,-		431,-	



E-6109A-LM41M-**

old code - 5723500

EN **Single lever basin mixer high - 16cm spout**
 DE Waschtisch-Einhandbatterie hoch - 16cm Auslauf



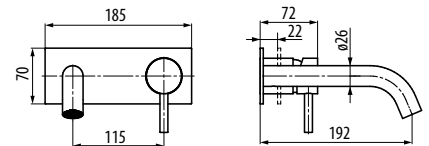
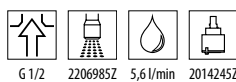
PC	MBK	BB	BNP	BOX
425,-	510,-		638,-	



E-6140-LM41W--T**

old code - 5325800

EN **Wall-mounted basin mixer - 19,2cm spout - Trim only**
 DE WT-Einhandbatterie für Wandmontage - 19,2cm Auslauf - AP-Teil

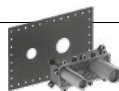


PC	MBK	BB	BNP	BOX
366,-	440,-		549,-	



E-1020A
old code - 5723000

NEW!



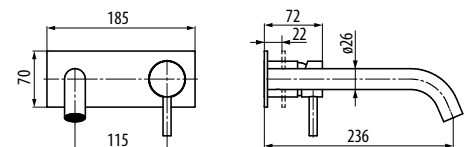
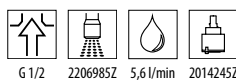
229,- **Rough • UP-Teil**



E-6141-LM41W--T**

old code - 5325900

EN **Wall-mounted basin mixer - 23,6cm spout - Trim only**
 DE Waschtisch-Einhandbatterie - 23,6cm Auslauf - AP-Teil



PC	MBK	BB	BNP	BOX
388,-	466,-		582,-	



E-1020A
old code - 5723000

NEW!



229,- **Rough • UP-Teil**

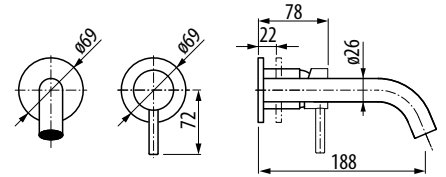
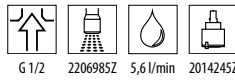


E-6135-LM41W-**-T

old code - 2343800

EN **Wall-mounted basin mixer - 18,8cm spout - Trim only**

DE Waschtisch-Einhandbatterie - 18,8cm Auslauf - AP-Teil



NEW!



NEW!



E-1020A
old code - 5723000
Right-handed

229,-

E-1029A
old code - 5723020
Left-handed

241,-

PC	MBK	BB	BNP	BOX
306,-	368,-		459,-	

Rough - UP-Teil

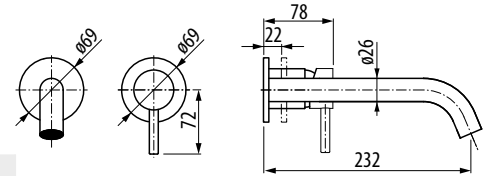
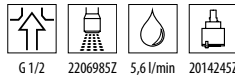


E-6136-LM41W-**-T

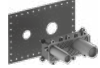
old code - 2343000

EN **Wall-mounted basin mixer - 23,2cm spout - Trim only**

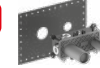
DE Waschtisch-Einhandbatterie - 23,2cm Auslauf - AP-Teil



NEW!



NEW!



E-1020A
old code - 5723000
Right-handed

229,-

E-1029A
old code - 5723020
Left-handed

241,-

PC	MBK	BB	BNP	BOX
317,-	380,-		475,-	

Rough - UP-Teil

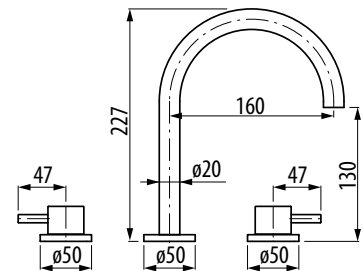
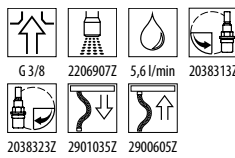


E-6111N-LM41B-**-T

old code - 5571800

EN **Three-hole washbasin mixer**

DE Waschtisch-Dreilochbatterie



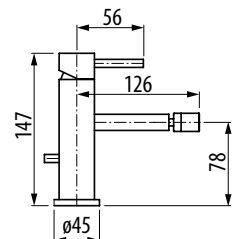
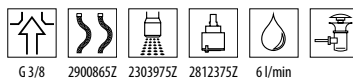
PC	MBK	BB	BNP	BOX
641,-	770,-		962,-	

E-6161D-LM41M-**-T

old code - 5710950

EN **Single lever bidet mixer with manual pop-up waste**

DE Bidet-Einhandbatterie mit Zugstangen-Ablaufgarnitur



PC	MBK	BB	BNP	BOX
390,-	469,-		586,-	

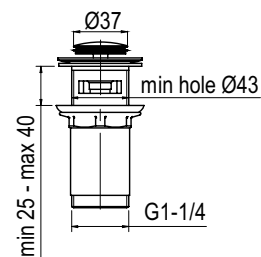


E-9976-**

old code - 5598620

EN **Pop-up waste with/without overflow**

DE Ablaufgarnitur mit/ohne Überlauf



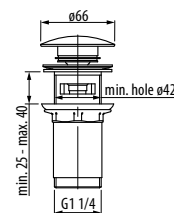
PC	MBK
56,-	67,-

E-9967-**

old code - 21104000

EN **Pop-up waste with overflow**

DE Ablaufgarnitur mit Überlauf



PC	MBK	BB	BNP	BOX
76,-	92,-		114,-	



BATHTUB MIXERS • WANNENBATTERIEN

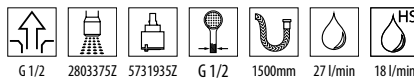


E-1752-LM3F--T**

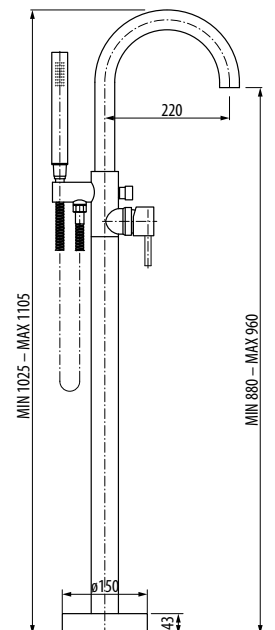
old code - 2363000

EN **High-flow floor-mounted bathtub mixer - Trim only**

DE Freistehender Wannemischer mit hohem Durchfluss - AP-Teil



G 1/2 2803375Z 5731935Z G 1/2 1500mm 27 l/min 18 l/min



PC	MBK	BB	BNP	BOX
1934,-	2321,-		2901,-	

E-1045
old code - 2363490

497,-

Rough • UP-Teil

E-6159-LM41W-**

old code - 5587600

EN **Deck-mounted bathtub mixer with hand shower set**

DE **Wannenrand-Vierlochbatterie mit Handbrause**



PC	MBK	BB	BNP	BOX
1425,-	1713,-		2138,-	

E-6159--T**

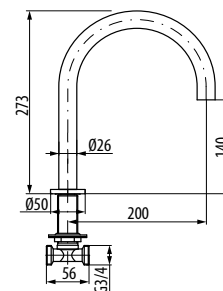
old code - 2392100

EN **Deck-mounted bathtub spout**

DE **Wannenrandeinlauf**



PC	MBK	BB	BNP	BOX
424,-	509,-		635,-	

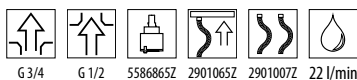


LM41W-BS-**

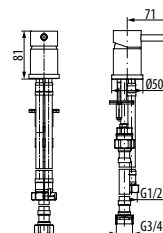
old code - 5587620

EN **Deck-mounted bathtub mixer**

DE **Wannenrandmischer**



PC	MBK	BB	BNP	BOX
360,-	433,-		541,-	



RB-DSS-**

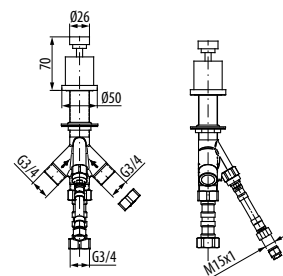
old code - 5587300

EN **Deck-mounted bathtub diverter**

DE **Umsteller für Wannenrandmontage**



PC	MBK	BB	BNP	BOX
394,-	473,-		590,-	

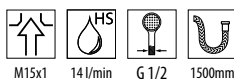
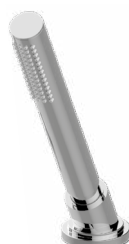


E-8714-HSS-**

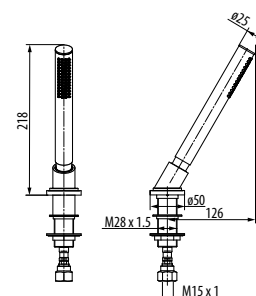
old code - 2392500

EN **Deck-mounted hand shower**

DE **Schlauchbrausegarnitur für Wannenrandmontage**



PC	MBK	BB	BNP	BOX
249,-	299,-		373,-	



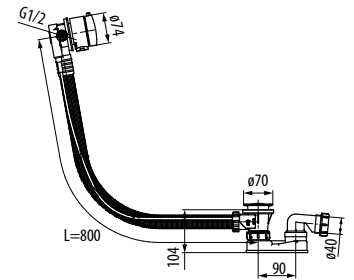
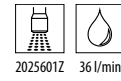


E-9997-**

old code - 5534000

EN **Bath filler with overflow and pop-up waste**
 DE **Ab- und Überlaufgarnitur mit integriertem Einlauf**

PC	MBK	BB	BNP	BOX
332,-	398,-		497,-	

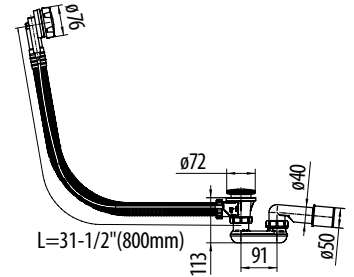


E-9998-**

old code - 5534020

EN **Bathtub waste with overflow**
 DE **Ab- und Überlaufgarnitur für Badewanne**

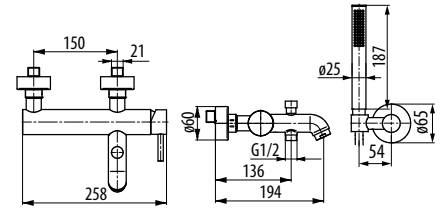
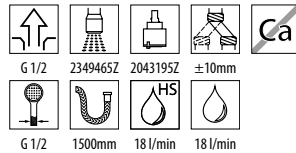
PC	MBK	BB	BNP	BOX
132,-	158,-		197,-	



EX-11178-LM37-**

old code - 5716400

EN **Wall-mounted bath & shower mixer with hand shower set**
 DE **Wannen-Einhandbatterie für Wandmontage mit Brausegarnitur**



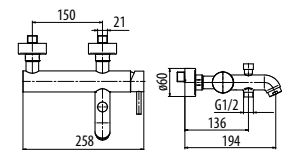
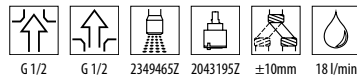
PC	MBK	BB	BNP	BOX
748,-	897,-		1122,-	



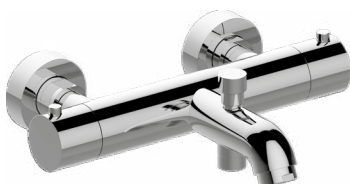
EX-11177-LM37-**

old code - 5716410

EN **Wall-mounted bath & shower mixer**
 DE **Wannen-Einhandbatterie für Wandmontage**



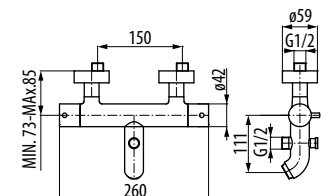
PC	MBK	BB	BNP	BOX
501,-	601,-		751,-	



EX-6185-RHT-**

old code - 2396200

EN **Wall-mounted thermostatic bath mixer**
 DE **Thermostatische Wannenbatterie für Wandmontage**



PC	MBK	BB	BNP	BOX
854,-	1025,-		1280,-	

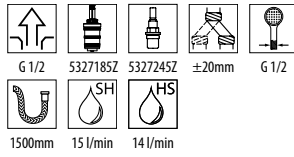




EX-11795-**

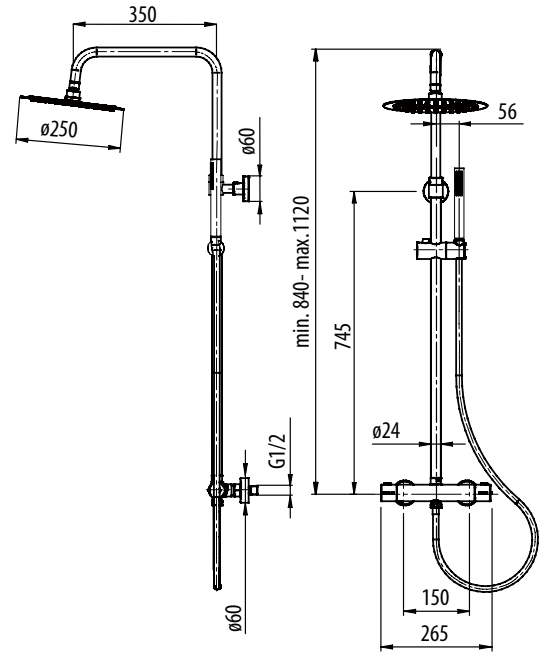
old code - 5701300

EN **Wall-mounted thermostatic shower column with hand shower and showerhead**
 DE **Wandmontierte thermostatische Duschsäule mit Handbrause und Kopfbrause**



Stainless steel

PC	MBK
919,-	1103,-



** Please specify finish • Bitte die Oberfläche auswählen

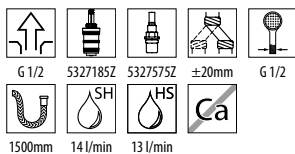


EX-11796-RHT -**

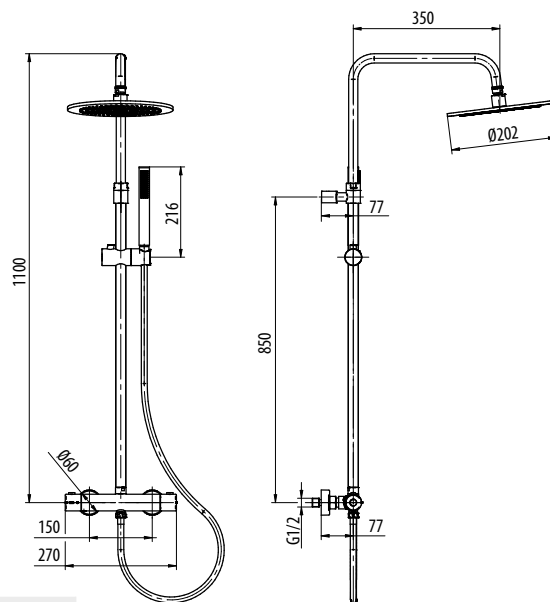
old code - 5716370

EN **Wall-mounted thermostatic shower column with hand shower and showerhead**

DE **Wandmontierte thermostatische Duschsäule mit Handbrause und Kopfbrause**



Brass



PC	MBK	BB	BNP	BOX
1379,-	1655,-		2069,-	

** Please specify finish • Bitte die Oberfläche auswählen



Chicago Skyline

M.E.

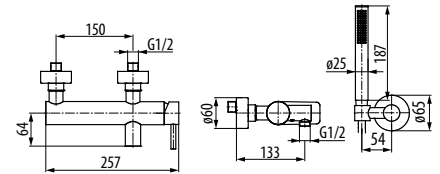
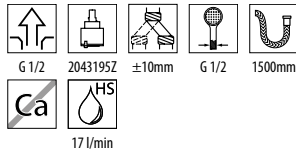


**EX-11172-LM37-****

old code - 5716420

EN **Wall-mounted shower mixer with hand shower set**

DE Brausebatterie für Wandmontage mit Brausegarnitur



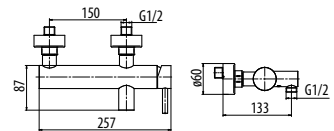
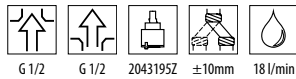
PC	MBK	BB	BNP	BOX
601,-	722,-		901,-	

EX-11171-LM37-**

old code - 5716430

EN **Wall-mounted shower mixer**

DE Brausebatterie für Wandmontage



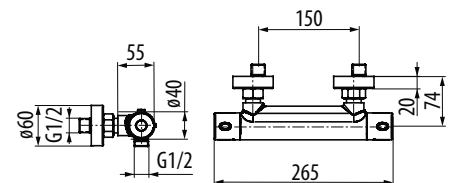
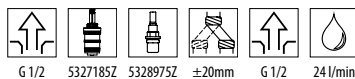
PC	MBK	BB	BNP	BOX
313,-	377,-		470,-	

EX-11780-**

old code - 5599180

EN **Wall-mounted thermostatic shower mixer**

DE Thermostatische Brausebatterie für Wandmontage



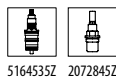
PC	MBK
456,-	548,-

E-18031-RH--T**

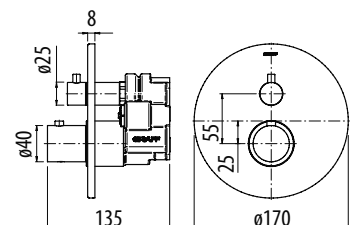
old code - 5185200

EN **3/4" concealed thermostatic and cut-off valve - Trim only**

DE 3/4" UP-Thermostat mit Absperrventil - AP-Teil



PC	MBK	BB	BNP	BOX
680,-	817,-		1021,-	



E-18000
old code - 5164000



181,-

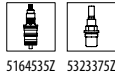
UNI-BOX Universal concealed box
Universal-Einbaukörper

E-18032-RH--T**

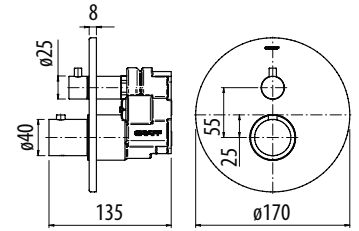
old code - 5185100

EN 3/4" concealed thermostatic and diverter with 2 outlets - Trim only

DE 3/4" UP-Thermostat und Umsteller mit 2 Ausgängen - AP-Teil



PC	MBK	BB	BNP	BOX
755,-	907,-		1132,-	



+

E-18000
old code - 5164000



181,-

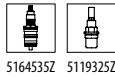
UNI-BOX Universal concealed box
Universal-Einbaukörper

E-18033-RH--T**

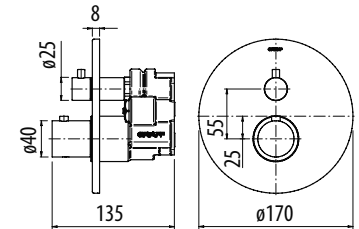
old code - 5185000

EN 3/4" concealed thermostatic and diverter with 3 outlets - Trim only

DE 3/4" UP-Thermostat und Umsteller mit 3 Ausgängen - AP-Teil



PC	MBK	BB	BNP	BOX
884,-	1061,-		1325,-	



+

E-18000
old code - 5164000



181,-

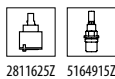
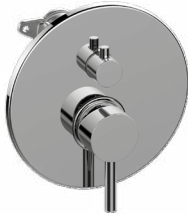
UNI-BOX Universal concealed box
Universal-Einbaukörper

E-17030-LM37A--T**

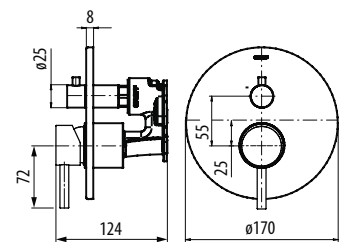
old code - 5713700

EN 3/4" concealed shower mixer and diverter with 2 outlets - Trim only

DE 3/4" UP-Brausebatterie und Umsteller mit 2 Ausgängen - AP-Teil



PC	MBK	BB	BNP	BOX
364,-	437,-		546,-	



+

E-18000
old code - 5164000



181,-

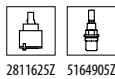
UNI-BOX Universal concealed box
Universal-Einbaukörper

E-17031-LM37A--T**

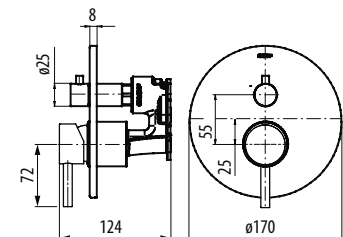
old code - 5713750

EN 3/4" concealed shower mixer and diverter with 3 outlets - Trim only

DE 3/4" UP-Brausebatterie und Umsteller mit 3 Ausgängen - AP-Teil



PC	MBK	BB	BNP	BOX
500,-	600,-		749,-	



+

E-18000
old code - 5164000



181,-

UNI-BOX Universal concealed box
Universal-Einbaukörper



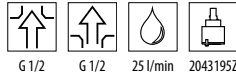
NEW!



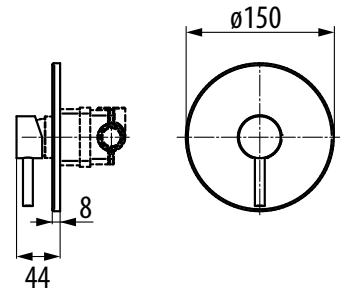
E-7020-LM37M-**-T

old code - 5753100

EN **Concealed shower mixer 1/2" - Trim only**
 DE 1/2" UP-Brausebatterie - UP- und AP-Teil

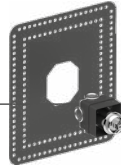


Available from the second quarter of 2024
 Erhältlich ab dem zweiten Quartal 2024



+ **E-7009-***
 old code - 5193800

NEW!



PC	MBK	BB	BNP	BOX
152,-	183,-		228,-	
137,-	165,-		206,-	

Rough • UP-Teil

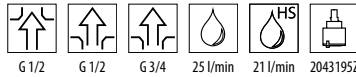
NEW!



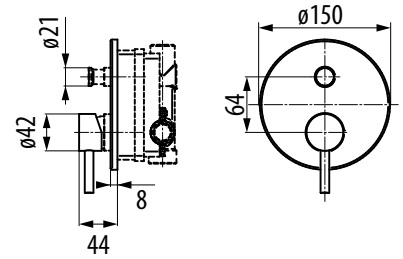
E-7070-LM37M-**-T

old code - 5753110

EN **Concealed shower mixer with diverter 1/2" - Trim only**
 DE 1/2" UP-Brausebatterie mit Umsteller - UP- und AP-Teil

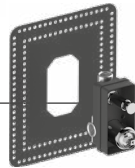


Available from the second quarter of 2024
 Erhältlich ab dem zweiten Quartal 2024



+ **E-7059-****
 old code - 5193900

NEW!



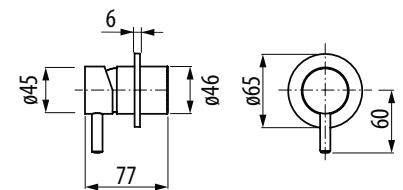
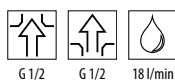
PC	MBK	BB	BNP	BOX
183,-	220,-		275,-	
179,-	214,-		268,-	

Rough • UP-Teil

E-0036-LM41MW-**-T

old code - 5594990

EN **Concealed shower mixer 1/2" - Trim only**
 DE 1/2" UP-Brausebatterie - AP-Teil



+ **E-1080**
 old code - 2393090

NEW!



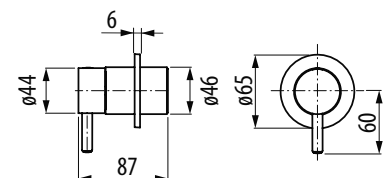
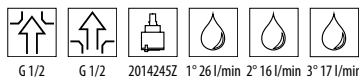
PC	MBK	BB	BNP	BOX
179,-	214,-		268,-	
	205,-			

Rough • UP-Teil

E-8164-LM37MS-**-T

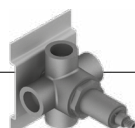
old code - 5594980

EN **Concealed diverter 1/2" for 2 or 3 outlets without cut off**
 DE 1/2" UP-Umsteller mit 2 oder 3 Ausgängen ohne Absperrfunktion



+ **E-8151**
 old code - 5594970

NEW!



PC	MBK	BB	BNP	BOX
164,-	197,-		245,-	
	271,-			

Rough • UP-Teil

**JAV01-**-T**

old code - 5597720

EN **Full thermostatic UNI-BOX system - Shower with hand shower - Trim only**

DE Komplettes thermostatisches UNI-BOX-System - Dusche mit Handbrause - AP-Teil

EN **250 mm showerhead / 3-function hand-shower / PVC hose**

DE Kopfbrause 250 mm / Handbrause mit 3 Funktionen / PVC Schlauch



PC	MBK
1305,-	1566,-

+

E-18000
old code - 5164000

181,-

UNI-BOX Universal concealed box
Universal-Einbaukörper**JAV02-**-T**

old code - 5597730

EN **Full thermostatic UNI-BOX system
- Shower with hand shower and sliding bar - Trim only**DE Komplettes thermostatisches UNI-BOX-System
- Dusche mit Handbrause und Gleitstange - AP-TeilEN **250 mm showerhead / 3-function hand-shower / PVC hose**

DE Kopfbrause 250 mm / Handbrause mit 3 Funktionen / PVC Schlauch



PC	MBK
1374,-	1648,-

+

E-18000
old code - 5164000

181,-

UNI-BOX Universal concealed box
Universal-Einbaukörper



ME21-**-T

old code - 5597740

EN **Full concealed mixer system - Mixer, diverter and hand shower - Trim only**
 DE Komplettes UP-System - Mischer, Umsteller und Handbrause - AP-Teil

EN **250 mm showerhead / 3-function hand-shower / PVC hose**

DE Kopfbrause 250 mm / Handbrause mit 3 Funktionen / PVC Schlauch



PC	MBK
891,-	1069,-

+

E-1080

old code - 2393090

NEW!



205,-

Rough • UP-Teil

+

E-8151

old code - 5594970

NEW!



271,-

Rough • UP-Teil



ME22-**-T

old code - 5597750

EN **Full concealed mixer system - Mixer with diverter, hand shower and sliding bar - Trim only**
 DE Komplettes UP-System - Mischer mit Umsteller, Handbrause und Gleitstange - AP-Teil



EN **250 mm showerhead / 3-function hand-shower / PVC hose**

DE Kopfbrause 250 mm / Handbrause mit 3 Funktionen / PVC Schlauch

PC	MBK
960,-	1152,-

+

E-1080

old code - 2393090

NEW!



205,-

Rough • UP-Teil

+

E-8151

old code - 5594970

NEW!



271,-

Rough • UP-Teil

**ME23-**-T**

old code - 5753120

EN **Full concealed UNI-BOX system - Shower with hand shower - Trim only**
 DE Komplettes UNI-BOX UP-System - Dusche mit Handbrause - AP-Teil

EN **250 mm showerhead / 3-function hand-shower / PVC hose**

DE Kopfbrause 250 mm / Handbrause mit 3 Funktionen / PVC Schlauch



PC	MBK	BB	BNP	BOX
915,-	1100,-		1372,-	

181,-

UNI-BOX Universal concealed box
 Universal-Einbaukörper

E-18000
 old code - 5164000

**NEW!****ME24-**-T**

old code - 5753130

EN **Full concealed mixer system**
- Mixer with diverter, hand shower and sliding bar - Trim only
 DE Komplettes UP-System
 - Mischer mit Umsteller, Handbrause und Gleitstange - AP-Teil

EN **250 mm showerhead / 3-function hand-shower / PVC hose**

DE Kopfbrause 250 mm / Handbrause mit 3 Funktionen / PVC Schlauch



Available from the second quarter of 2024
 Erhältlich ab dem zweiten Quartal 2024

PC	MBK	BB	BNP	BOX
803,-	965,-		1206,-	

179,-

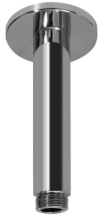
214,-

268,-

Rough • UP-Teil

E-7059--**
 old code - 5193900

NEW!

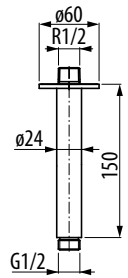
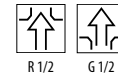


E-8536-**

old code - 2385500

EN Shower arm 15cm
DE Brausearm 15cm

PC	MBK	BB	BNP	BOX
97,-	117,-		145,-	

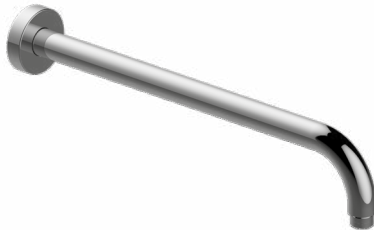
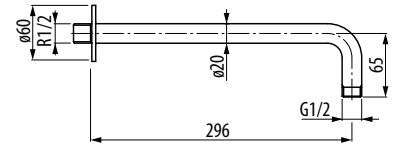
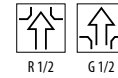


E-8503-**

old code - 2196450

EN Shower arm 29,6cm
DE Brausearm 29,6cm

PC	MBK	BB	BNP	BOX
147,-	176,-		220,-	

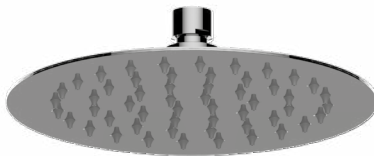
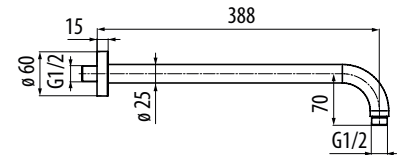
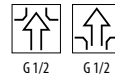


E-18500-**

old code - 5599220

EN Shower arm 38,8cm
DE Brausearm 38,8cm

PC	MBK
97,-	117,-

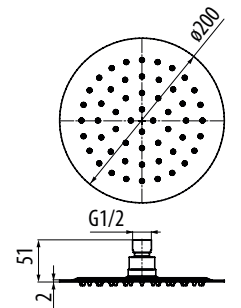


E-18466-PS

old code - 5599240

EN Shower head Ø20cm
DE Regenbrause Ø20cm

PS
152,-

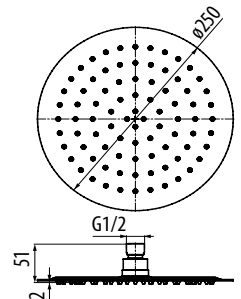


E-18468-**

old code - 5599260

EN Shower head Ø25cm
DE Regenbrause Ø25cm

PC	MBK
214,-	258,-

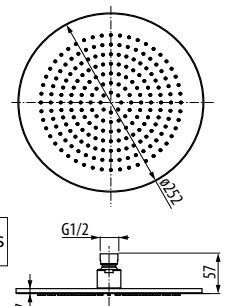
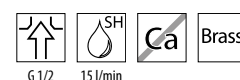


E-8471-**

old code - 5135100

EN Shower head Ø25,2cm
DE Regenbrause Ø25,2cm

PC	MBK	BB	BNP	BOX
498,-	598,-		748,-	





SHOWERS • DUSCHEN

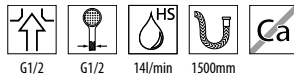


E-8677-**

old code - 5701400

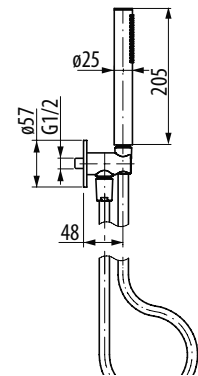
EN **Wall-mounted hand shower set**

DE Schlauchbrausegarnitur für Wandmontage



G1/2 G1/2 14l/min 1500mm

PC	MBK	BB	BNP	BOX
241,-	289,-		362,-	

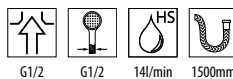


E-8696-**

old code - 5701410

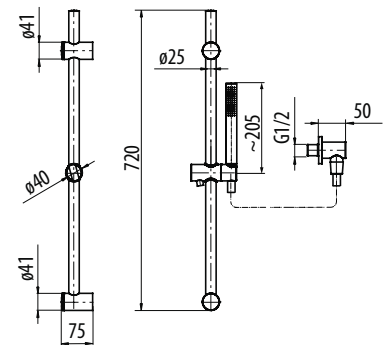
EN **Handshower set with slide bar**

DE Duschgarnitur mit Gleitstange



G1/2 G1/2 14l/min 1500mm

PC	MBK
310,-	372,-

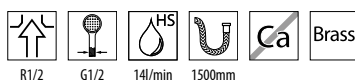


E-8660-**

old code - 5113700

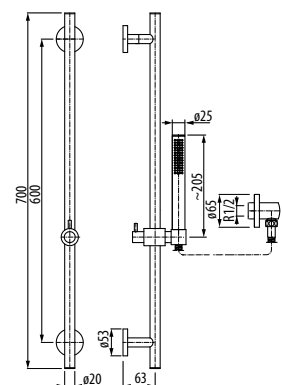
EN **Handshower set with slide bar**

DE Duschgarnitur mit Gleitstange



R1/2 G1/2 14l/min 1500mm

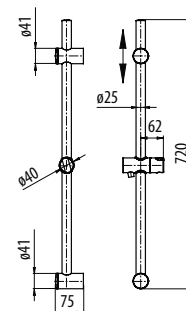
PC	MBK	BB	BNP	BOX
597,-	717,-		896,-	



** Please specify finish • Bitte die Oberfläche auswählen



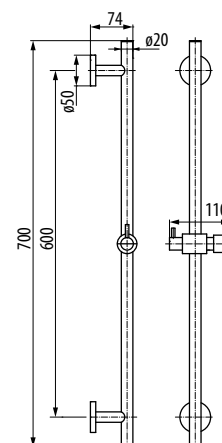
E-8741-**
old code - 5599360
EN **Slide bar**
DE Gleitstange



PC	MBK
83,-	101,-



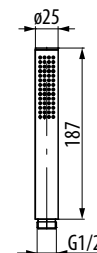
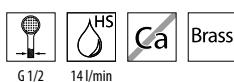
E-8641-**
old code - 2852007
EN **Slide bar**
DE Gleitstange



PC	MBK	BB	BNP	BOX
306,-	368,-		459,-	



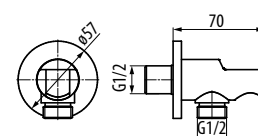
E-8714-**
old code - 2300700
EN **Hand shower**
DE Handbrause



PC	MBK	BB	BNP	BOX
110,-	132,-		165,-	



E-18638A-**
old code - 5747610
EN **Wall bracket for hand shower with water supply**
DE Brausehalter für Handbrause mit Wasseranschluss



PC	MBK	BB	BNP	BOX
107,-	129,-		161,-	



M.E.

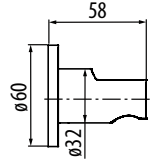


**E-8732A-****

old code - 5747630

EN **Wall bracket for hand shower**

DE Brausehalter für Wandmontage



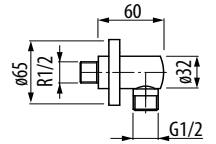
PC	MBK	BB	BNP	BOX
83,-	101,-		125,-	

**E-8613-****

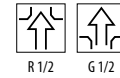
old code - 2319850

EN **Wall supply elbow**

DE Wandanschlussbogen



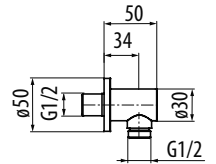
PC	MBK	BB	BNP	BOX
111,-	134,-		166,-	

**E-18613-****

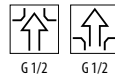
old code - 5599320

EN **Wall supply elbow**

DE Wandanschlussbogen



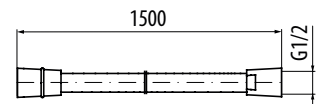
PC	MBK	BB	BNP	BOX
69,-	83,-			

**E-8607-****

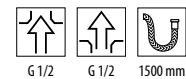
old code - 2501430

EN **Shower hose - flexi PVC**

DE Brauseschlauch - flexi PVC



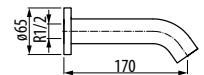
PC	MBK	BB	BNP	BOX
49,-	59,-		73,-	

**E-8555-****

old code - 2162710

EN **Wall-mounted bathtub spout**

DE Wanneneinlauf für Wandmontage



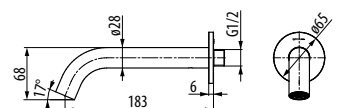
PC	MBK	BB	BNP	BOX
120,-	144,-		180,-	

**E-6166-****

old code - 5701680

EN **Wall-mounted bathtub spout**

DE Wanneneinlauf für Wandmontage



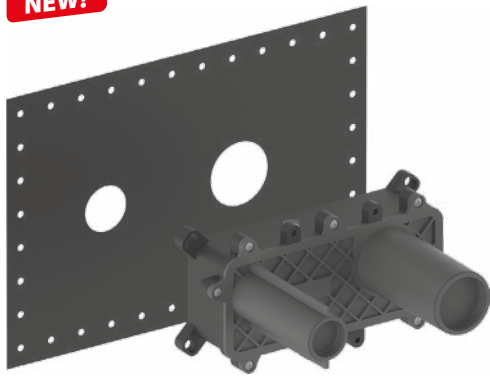
EN The matching bathroom accessories can be found from page 68 inside the Java collection.
DE Die passenden Badaccessoires finden Sie ab Seite 68ff in der Serie Java.

PC	MBK	BB	BNP	BOX
265,-	318,-		397,-	

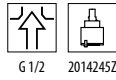
SPARE PARTS



NEW!

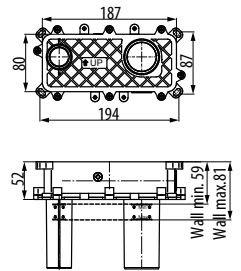


E-1019A
old code - 5741990
EN **Rough**
DE UP-Teil



229,-

Available from the second quarter of 2024
Erhältlich ab dem zweiten Quartal 2024

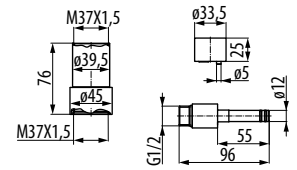


2365410



EN **Extensions for E-1019 +25mm**
DE Verlängerung für E-1019 +25mm

110,-

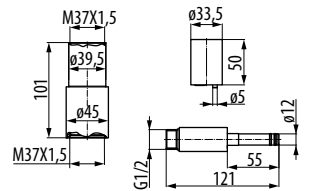


2869180

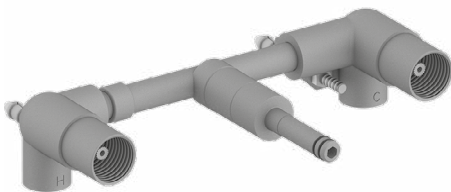


EN **Extensions for E-1019 +50mm**
DE Verlängerung für E-1019 +50mm

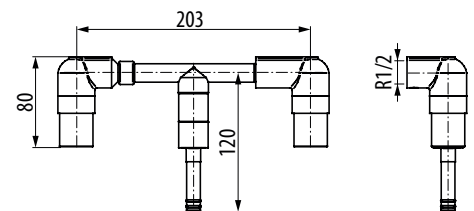
144,-



E-1012
old code - 5576800
EN **Rough**
DE UP-Teil



386,-

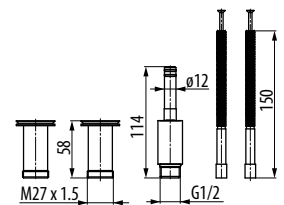


5576820



EN **Extensions for E-1012 +25mm**
DE Verlängerung für E-1012 +25mm

135,-

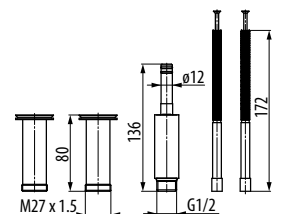


5576840



EN **Extensions for E-1012 +50mm**
DE Verlängerung für E-1012 +50mm

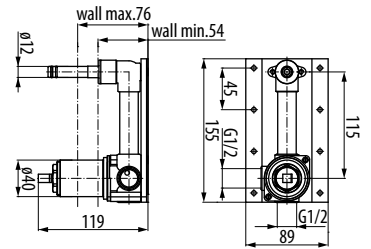
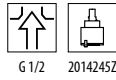
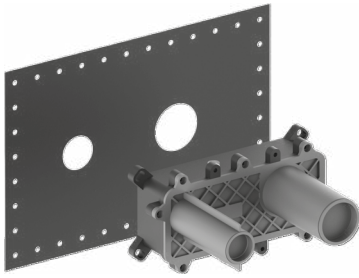
167,-



NEW!

E-1020A
old code - 5723000
EN **Rough**
DE UP-Teil

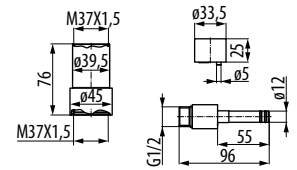
Available from the second quarter of 2024
Erhältlich ab dem zweiten Quartal 2024



229,-

2365410

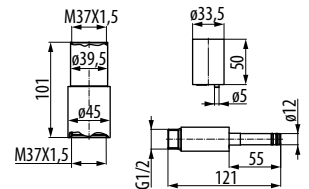
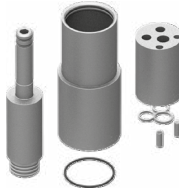
EN **Extensions for E-1020 +25mm**
DE Verlängerung für E-1020 +25mm



110,-

2869180

EN **Extensions for E-1020 +50mm**
DE Verlängerung für E-1020 +50mm

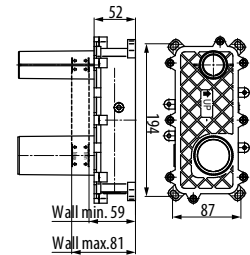
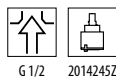
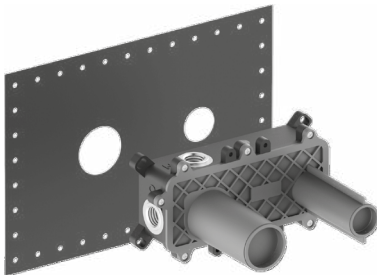


144,-

NEW!

E-1029A
old code - 5723020
EN **Rough for left-handed lever**
DE

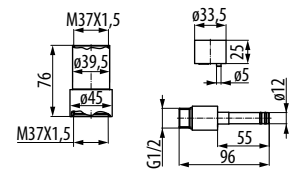
Available from the second quarter of 2024
Erhältlich ab dem zweiten Quartal 2024



241,-

2365410

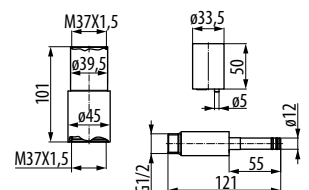
EN **Extensions for E-1020A +25mm**
DE Verlängerung für E-1020A +25mm



110,-

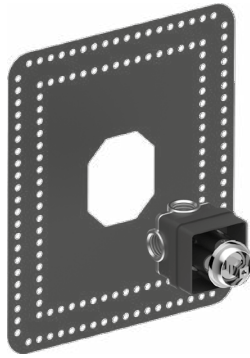
2869180

EN **Extensions for E-1020A +50mm**
DE Verlängerung für E-1020A +50mm



144,-

NEW!

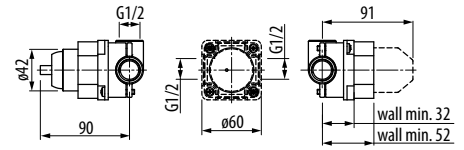
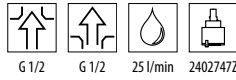


E-7009-**

old code - 5193800

EN **Concealed shower mixer 1/2" - Rough**
 DE 1/2" UP-Brausebatterie - UP-Teil

Available from the second quarter of 2024
 Erhältlich ab dem zweiten Quartal 2024



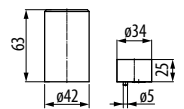
PC	MBK	BB	BNP	BOX
137,-	165,-		206,-	

5189920



EN **Extensions for E-7009 +25mm**
 DE Verlängerung für E-7009 +25mm

PC	MBK	BB	BNP	BOX
109,-	130,-		163,-	

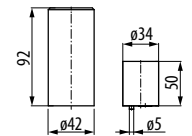


5189940

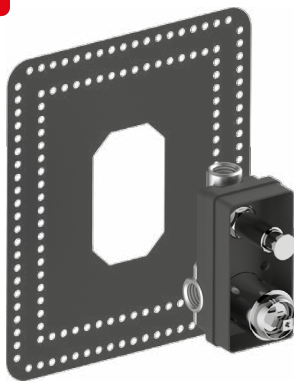


EN **Extensions for E-7009 +50mm**
 DE Verlängerung für E-7009 +50mm

PC	MBK	BB	BNP	BOX
138,-	166,-		207,-	



NEW!

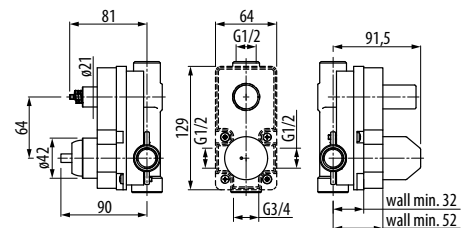
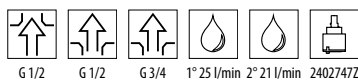


E-7059-**

old code - 5193900

EN **Concealed shower mixer with diverter 1/2" - Rough**
 DE 1/2" UP-Brausebatterie mit Umsteller - UP-Teil

Available from the second quarter of 2024
 Erhältlich ab dem zweiten Quartal 2024



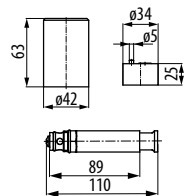
PC	MBK	BB	BNP	BOX
179,-	214,-		268,-	

5189960



EN **Extensions for E-7059 +25mm**
 DE Verlängerung für E-7059 +25mm

PC	MBK	BB	BNP	BOX
285,-	342,-		427,-	

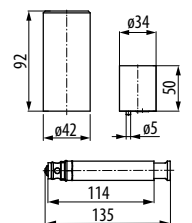


5189980



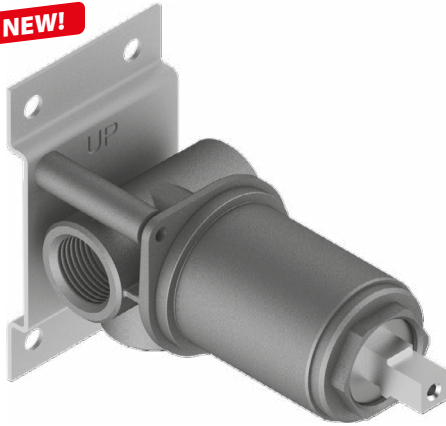
EN **Extensions for E-7059 +50mm**
 DE Verlängerung für E-7059 +50mm

PC	MBK	BB	BNP	BOX
297,-	357,-		446,-	



** Please specify finish - Bitte die Oberfläche auswählen

NEW!

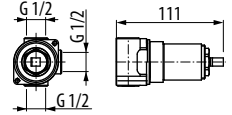
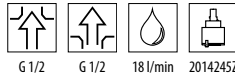


E-1080

old code - 2393090

EN **Concealed basin mixer 1/2" - Rough**

DE UP-Waschtischmischer 1/2" - UP-Teil

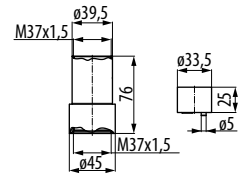


205,-

2365450

EN **Extensions for E-1080 +25mm**

DE Verlängerung für E-1080 +25mm

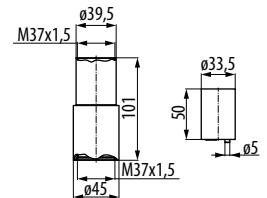
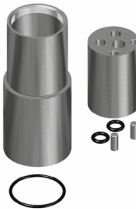


91,-

2869140

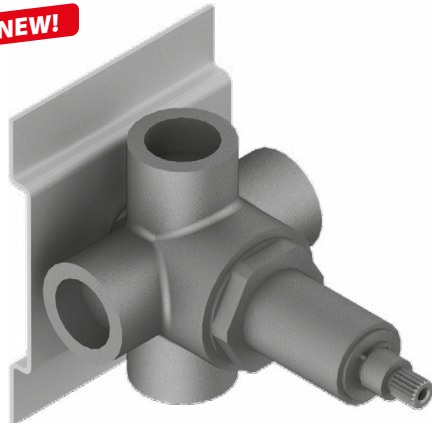
EN **Extensions for E-1080 +50mm**

DE Verlängerung für E-1080 +50mm



119,-

NEW!

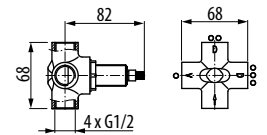
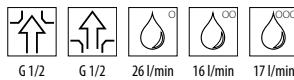


E-8151

old code - 5594970

EN **Concealed diverter 1/2" for 2 or 3 outlets without cut off - Rough**

DE 1/2" UP-Umsteller mit 2 oder 3 Ausgängen ohne Absperrfunktion - UP-Teil

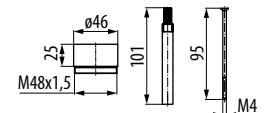


271,-

21416010

EN **Extensions for E-8151 +25mm**

DE Verlängerung für E-8151 +25mm

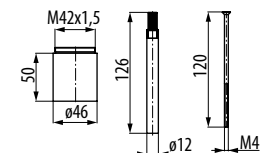


PC	MBK	BB	BNP	BOX
87,-	104,-		130,-	

2141920

EN **Extensions for E-8151 +50mm**

DE Verlängerung für E-8151 +50mm



PC	MBK	BB	BNP	BOX
99,-	120,-		149,-	

E-1045

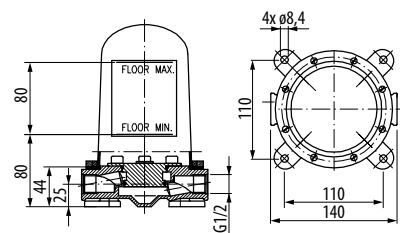
old code - 2363490

EN **Rough for floor-mounted bathtub mixer**

DE UP-Teil für freistehende Wannenbatterie



497,-

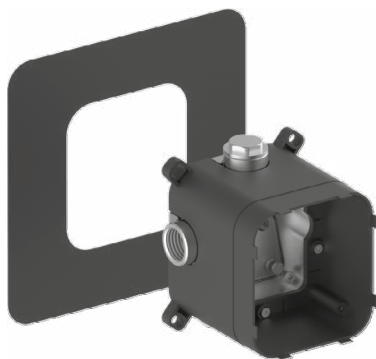


E-18000

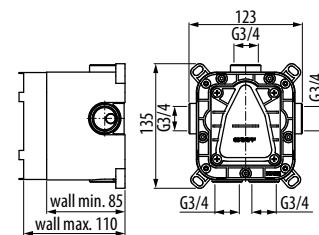
old code - 5164000

EN **UNI-BOX - Universal concealed box**

DE UNI-BOX - Universal-Einbaukörper



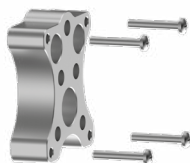
181,-



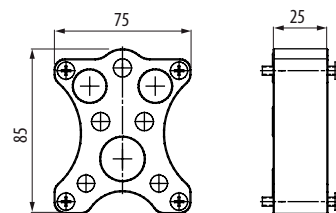
5707980

EN **Extensions for E-18000 +25mm**

DE Verlängerung für E-18000 +25mm



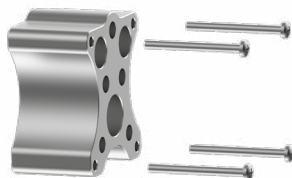
159,-



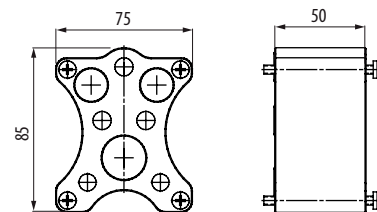
5707960

EN **Extensions for E-18000 +50mm**

DE Verlängerung für E-18000 +50mm



242,-



E-9970-**

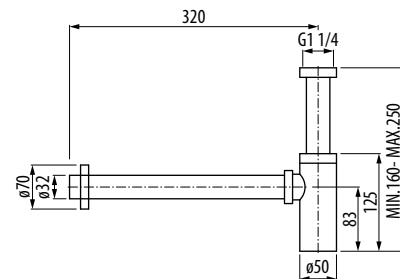
old code - 2809107

EN **Siphon**

DE Siphon



PC	MBK	BB	BNP	BOX
251,-	302,-		377,-	



E-9973-**

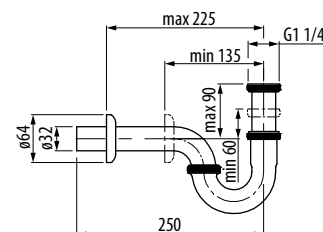
old code - 5138010

EN **Siphon**

DE Siphon



PC	MBK	BB	BNP	BOX
156,-	187,-		234,-	



EN GRAFF General Terms and Conditions of Sales

I. General Provisions

- These General Terms and Conditions of Sales (further also referred to as the GTCs) apply to all sales transactions conducted by GRAFF and constitute an integral part of these transactions. These GTCs shall not apply to sales transactions conducted with final consumers (products users).
- By signing the agreement or placing an order, the Buyer acknowledges that they have read and understood the GTCs and agrees to apply and use all conditions.
- If the Buyer is in a business relationship with Graff but has not signed the trade cooperation agreement, the Buyer's acceptance of the GTCs for one order shall be considered their acceptance for the remaining orders.
- If the Buyer has submitted a statement of non-acceptance of the GTCs, Graff retains the right to suspend the release of merchandise until it receives the Buyer's written statement of acceptance of the GTCs.
- Graff does not accept the GTCs prepared and applied by the Buyer insofar as they are inconsistent with or different from these GTCs. The only exception is the situation where Graff agrees in writing to accept the Buyer's GTCs.

II. Conclusion of the Agreement

- The essential trade terms applicable in a given period between Graff and the Buyer are described in the trade cooperation agreement signed by both Parties. The Signing of this trade cooperation agreement shall be tantamount to the Buyer's acceptance of the GTCs. To the extent not regulated by the agreement, the GTCs shall apply.
- In the absence of the trade cooperation agreement, the document that binds the Parties shall be the Buyer's written order confirmed by Graff within 2 business days following the receipt thereof. In the absence of such confirmation, the order shall be deemed not accepted. In the confirmation of the order Graff confirms final terms applicable to sales (if for any reason they may differ from the previously agreed ones).
- The order should state the following: detailed name and address of the Buyer; ordered products and their quantities; date and place of the delivery; agreed form and date of payment. The order should bear the company stamp and be signed by a person authorised to place orders on behalf of the Buyer.
- Price lists, advertisements and other sales literature concerning Graff's merchandise are for informational purposes only and shall not be considered binding.

III. Prices and Terms of Payment

- Retail prices stated by Graff in the price list are net prices (i.e. excluding VAT applicable on a given territory) and they do not include costs of merchandise transport to the destination.
- When so desired by the Customer, Graff may organise transport of merchandise to the Customer-specified location in which case all related costs are borne by the Customer unless agreed on by prior written consent. Graff retains the exclusive right to select the transportation method and carrier. As soon as the buyer receives merchandise, the Buyer shall be obliged to notify Graff in writing about any and all damage to the merchandise while in transit. Merchandise will be insured for the time of transport against damage, theft or destruction at the Buyer's expense.
- The selling price for the Buyer shall be based on the price list that is valid on the order placement date. The selling price shall be the list price reduced by an applicable discount only when the discount has been confirmed by Graff in writing (by way of the agreement or order confirmation).
- The Buyer may be granted a sales discount consisting of a reduction to the net list price, and the display discount i.e. special reduction of the net list price applicable to the Buyer's purchase of products for their own display.
- Graff reserves the right to change the list prices without prior notice to the Buyer. The change of the price shall not apply to confirmed orders.
- The entire payment for all received merchandise should be concluded within the time limit specified in the agreement or the invoice. Should the time limit specified in the agreement and the invoice be at variance, payment should be effected at the earlier thereof. In each case the time limit for payment shall be calculated from the invoice date.
- The Buyer's payment date shall be the date when the receivable is credited to Graff's account.
- Lodging a complaint shall not authorise the Buyer to withhold payment for the merchandise or a part thereof.
- In its relationship with Graff, the Buyer shall not have the right to make a unilateral statement on offsetting.
- Should the payment be delayed, Graff retains the right to charge 8% of interest for the delay.
- Should the Buyer exceed the time limit for payment for the delivered merchandise under at least one invoice, Graff shall have the right to call for immediate payment of the remaining invoices whose payment deadlines have not expired yet.
- If the payment amounts due are delayed, Graff shall have the right to withhold processing of other orders placed by the Buyer. If the delays in payments recur or if it is unilaterally ascertained that the Customer is insolvent, Graff shall have the right to terminate the sales agreement immediately.

IV. Delivery Terms

- Delivery of the merchandise ordered by the Buyer is effectively based on the Buyer's order and Graff's confirmation of the order acceptance. Should the order and confirmation of the order acceptance be at variance, the latter shall prevail. The deadline for delivery shall run from the date of confirmation of the order acceptance and not from the order placement date. The deadline for delivery shall be deemed kept if the merchandise leaves Graff's warehouse before it has passed.
- Graff reserves the right to postpone the deadline for delivery without any consequences whatsoever if the Buyer has payments to Graff in arrears for the merchandise that they have already collected.
- Graff shall indicate the anticipated deadline for delivery in writing. Should the deadline for delivery be not confirmed, Graff will make every effort in order to prepare merchandise for collection, taking into account the Buyer's interests.
- Should the delivery of merchandise be prevented due to a force majeure event that has affected Graff or its suppliers, the Buyer shall have no right to claim for the redress of the damage resulting from non-performance or delayed performance of the agreement. Force majeure events should be understood in particular as business disturbances affecting the manufacturer of merchandise, strikes, shortage of materials, labour or transport vehicles and natural disasters.
- The Buyer may refuse to accept partial deliveries. Graff shall be obliged to obtain the Buyer's written consent for a partial delivery. A partial delivery should be invoiced in parts.
- Return of the merchandise that has been delivered in line with the confirmed order and without previous arrangement of such return with Graff shall not be allowed. Merchandise that has been sent back to Graff's warehouse without Graff's knowledge will not be accepted from the carrier. In the case of the approved return of the merchandise already purchased by the Customer, the merchandise will be burdened with 30% of the invoiced price against warehouse handling costs. Graff shall not accept the merchandise other than in the original sealed packaging.
- The return of defective merchandise shall be an exception to the provisions of item IV.6.

V. Complaints

- Complaints related to visible damage to the merchandise or their packaging in transport should be lodged as early as possible in the presence of the carrier's representative under loss of claim thereunder. Such complaints should be also recorded in the carrier's receipt.
- Quantitative complaints should be lodged as early as possible in the presence of the carrier's representative under pain of loss of claim thereunder. While receiving each shipment the Buyer shall be obliged to check received quantities, immediately record missing quantities (if any) in the carrier's receipt and report them to Graff.
- Complaints lodged by final customers should be pre-verified by relevant personnel of the Buyer and then immediately, i.e. within 24 hours following their report by the final customer, reported to Graff.
- All complaints should be lodged in writing. A complaint should be lodged with a photograph about the defect to the product and a short description of the defect itself.
- Should the complaint be admitted, Graff shall be obliged to remove the defect. It is Graff that decides at its own discretion how to remove the defect.
- The Buyer shall be obliged to store all defective merchandise with due diligence and in a way that prevents their further damage or loss until the complaint is finally settled.
- If no complaints are lodged in a form and within time limits indicated in the General Terms and Conditions of Sales and a warranty, the Buyer shall lose its right to return the merchandise.
- Graff's liability for damage inflicted on the Buyer shall be exclusively limited to the value of the order.

VI. Retention of Title

- Graff retains the title to the sold merchandise until the Buyer makes all payments due under the agreement.
- The Buyer shall be obliged to notify Graff about any retained merchandise that is a result of enforcement proceedings against the Buyer or its property.
- If the Buyer fails to pay for merchandise within the agreed time limit, Graff shall be entitled to demand the return of such merchandise from the Buyer. Should the merchandise be used or damaged, Graff shall be entitled to claim for compensation thereunder.

VII. Liability

- Graff shall not be held liable for improper use of its products. It shall also not be held liable for improper (not in agreement with the included written instructions) assembly of the product and its installation.
- Graff shall be held liable for damage caused by its products but only when it results from malicious intent or negligence on the part of Graff. Graff shall not be held liable for negligence of its employees or business partners.
- In each case Graff's liability shall be limited to circumstances that are known or foreseeable at the time when the agreement is concluded.
- Graff shall not be held liable for the loss of benefit by the Buyer or third parties. Graff shall not be held liable either if any actions are brought against the Buyer by third parties.

VIII. Termination of the Agreement

- If Graff and the Buyer have concluded the trade cooperation agreement, each Party may terminate it in writing, giving the other Party 30 days' notice.
- In the absence of the trade cooperation agreement, Graff may terminate the agreement concluded by way of written confirmation of the order immediately should it be unable to execute the order for reasons beyond its control.

IX. Final Provisions

- The agreement conducted by the Parties and/or the GTCs shall be governed by the governing laws effective in the country where the invoice for Graff's products was issued.
- The Parties exclude application of the United Nations Convention on the International Sale of Goods.
- All disputes arising in connection with the GTCs or the trade cooperation agreement (if any) shall be unanimously submitted by the Parties to the court having jurisdiction over Graff's invoice drawer.
- In the case of the Buyer's change of address, the Buyer shall be obliged to communicate the new address to Graff in writing. Should the Buyer fail to do so, all communications sent to the previous address shall be considered effectively given.
- If one or more provisions of the GTCs become invalid, the validity of the remaining provisions of the GTCs shall remain intact.

DE Allgemeine Verkaufsbedingungen GRAFF

I. Allgemeine Bestimmungen

1. Diese Allgemeinen Verkaufsbedingungen (nachstehend auch „AVB“ genannt) finden für alle durch GRAFF (nachstehend auch VERKÄUFER bzw. GRAFF genannt) geschlossenen Verkaufstransaktionen Anwendung und bilden ihren integralen Teil. Diese AVB finden keine Anwendung bei Verkaufstransaktionen die mit Verbrauchern (Endnutzern) geschlossen werden.
2. Durch die Vertragsunterzeichnung bzw. die Bestellung erklärt der Käufer, dass ihm die AVB bekannt sind sowie dass der Käufer ihren Inhalt versteht und ihnen zustimmt.
3. Wenn der Käufer eine dauerhafte Geschäftsbeziehung zu Graff pflegt, jedoch keinen Vertrag über geschäftliche Zusammenarbeit unterzeichnet hat, gilt die Zustimmung des Käufers zu den AVB bei einer Bestellung als Zustimmung bei weiteren Bestellungen.
4. Wenn der Käufer erklärt hat, dass er den AVB nicht zustimmt, hat Graff das Recht die Herausgabe der Ware einzubehalten bis eine schriftliche Erklärung des Käufers über die Zustimmung zu den AVB bei Graff eingegangen ist.
5. Graff akzeptiert keine durch den Käufer erstellten und angewendeten AVB, soweit sie diesen AVB widersprechen bzw. wenn sie von diesen abweichen. Die einzige Ausnahme hierzu bildet die Situation, wenn Graff eine schriftliche Zustimmung zu den AVB des Käufers erklärt.

II. Vertragsschließung

1. Die in dem jeweiligen Zeitraum zwischen Graff und dem Käufer geltenden grundsätzlichen Geschäftsbedingungen sind in einem durch beide Parteien unterzeichneten Vertrag über geschäftliche Zusammenarbeit festgelegt. Die Unterzeichnung eines solchen Vertrages ist der Zustimmung des Käufers zu den AVB gleichzusetzen. In Angelegenheiten die durch den Vertrag nicht geregelt sind finden die AVB Anwendung.
2. Wenn kein unterzeichneter Vertrag über geschäftliche Zusammenarbeit vorliegt, gilt die schriftliche Bestellung des Käufers als bindend für die Parteien die durch Graff innerhalb von 2 Geschäftstagen nach dem Erhalt bestätigt wird. Wenn keine solche Bestätigung vorliegt, gilt die Bestellung als nicht angenommen. In der Bestellungsbestätigung bestätigt Graff die endgültigen Verkaufsbedingungen (wenn diese aus irgendeinem Grund von den früher vereinbarten Bedingungen abweichen können).
3. Die Bestellung soll Folgendes beinhalten: Name und Anschrift des Käufers, Sortiment und Anzahl der bestellten Waren, Ort und Termin der Lieferung, vereinbarte Zahlungsform und Zahlungstermin. Die Bestellung muss mit einem Firmenstempel versehen sein und muss von einer zur Bestellung im Namen des Käufers berechtigten Person unterzeichnet werden.
4. Preislisten, Werbungen und andere Anzeigen über die von Graff angebotenen Waren sind nur für Informationszwecke bestimmt.

III. Preise und Zahlungsbedingungen

1. Die durch Graff in der Preisliste angegebenen Einzelhandelspreise sind Nettopreise (ohne die auf dem jeweiligen Territorium geltende Mehrwertsteuer) abzüglich der Kosten für den Transport der Waren zum Bestimmungsort.
2. Auf Kundenwunsch kann Graff den Transport der Ware zu einem von Kunden bestimmten Ort organisieren, jedoch hat der Kunde alle damit verbundenen Kosten zu tragen. Die Auswahl der Transportart und der Spedition hat Graff zu treffen. Unverzüglich nach der Warenabnahme ist der Käufer verpflichtet Graff über alle bei dem Transport entstandenen Beschädigungen der Ware in Kenntnis zu setzen. Die Ware wird für den Transport gegen Beschädigung, Diebstahl oder Zerstörung auf Kosten des Käufers versichert.
3. Der Verkaufspreis für den Käufer wird auf der Grundlage der am Bestimmungstag geltenden Preisliste bestimmt. Der Verkaufspreis wird durch Senkung des Preises auf der Preisliste um einen eventuellen Rabatt nur dann bestimmt, wenn dieser durch Graff schriftlich bestätigt wurde (in Form eines geschlossenen Vertrages bzw. in der Bestellungsbestätigung).
4. Dem Käufer kann ein Geschäftsrabatt, d.h. Senkung des Nettopreises auf der Preisliste sowie ein Ausstellungsrabatt gewährt werden, d.h. ein Sondernachlass des Nettopreises auf der Preisliste, wenn der Käufer die Produkte für seine eigene Ausstellung erwirbt.
5. Graff behält sich das Recht vor die Preise auf der Preisliste zu ändern ohne darüber den Käufer vorher zu benachrichtigen. Die Preisänderung gilt nicht für die bereits bestätigten Bestellungen.
6. Die Zahlung für die erhaltene Ware hat in voller Höhe und zu einem vertraglich bzw. auf der ausgestellten Rechnung festgelegten Termin zu erfolgen. Bei Diskrepanzen zwischen dem vertraglich festgelegten Termin und dem Termin auf der Rechnung, hat die Zahlung zu dem jeweils früheren Termin zu erfolgen. In jedem Fall läuft der Zahlungstermin ab dem Ausstellungstag der Rechnung.
7. Als Zahlungstag des Käufers gilt der Tag an dem der fällige Betrag auf das Konto von Graff eingegangen ist.
8. Die Meldung einer Beanstandung berechtigt den Käufer nicht dazu die Zahlung des Preises für die Ware bzw. einen Teil der Ware einzubehalten.
9. Der Käufer hat kein Recht darauf gegenüber Graff eine einseitige Erklärung über Abzug abzugeben.
10. Bei Zahlungsverzug hat Graff das Recht, Verzugszinsen in Höhe von 8% jährlich zu berechnen.

11. Bei einer Überschreitung des Zahlungstermins für die gelieferte Ware seitens des Käufers, die sich aus mindestens einer Rechnung ergibt, hat Graff die sofortige Zahlung der übrigen Rechnungen zu fordern deren Zahlungsstermine noch nicht abgelaufen sind.
12. Bei Zahlungsverzug hat Graff das Recht, die Ausführung anderer Bestellungen des Käufers einzubehalten. Bei sich wiederholenden Zahlungsverzögerungen bzw. bei einer einseitigen Feststellung der Insolvenz des Kunden, hat Graff das Recht den Verkaufsvertrag sofort zu kündigen.

IV. Lieferungsbedingungen

1. Die Lieferung der vom Käufer bestellten Ware erfolgt auf der Grundlage seiner Bestellung sowie einer Bestätigung der Bestellungsannahme durch Graff. Bei Diskrepanzen zwischen der Bestellung und der Bestätigung der Bestellungsannahme, ist der Inhalt der Bestätigung der Bestellungsannahme ausschlaggebend. Die Lieferungsfrist läuft ab dem Tag der Bestellungsbestätigung und nicht ab dem Tag der Bestellungsabgabe. Die Lieferungsfrist gilt als eingehalten, wenn vor ihrem Ablauf die Ware das Lager von Graff verlässt.
2. Graff behält sich das Recht vor den Lieferungstermin ohne jegliche Konsequenzen zu verschieben, wenn der Käufer mit seinen Zahlungen für früher abgenommene Waren im Rückstand ist.
3. Graff teilt den voraussichtlichen Lieferungstermin schriftlich mit. Wenn keine schriftliche Terminbestätigung vorliegt, wird Graff alle erforderlichen Maßnahmen ergreifen, um die Ware unter Berücksichtigung der Interessen des Käufers für die Abnahme vorzubereiten.
4. Wenn die Unmöglichkeit der Warenlieferung auf höhere Gewalt, die Graff bzw. seine Lieferanten betrifft, zurückzuführen ist, hat der Käufer keinerlei Ansprüche auf Behebung des Schadens wegen Nichterfüllung bzw. nicht termingemäßer Erfüllung des Vertrages. Als Ereignisse aufgrund höherer Gewalt sind insbesondere Störungen im Geschäft des Warenherstellers, Streiks, Mangel an Materialien, Arbeitskräften und Transportmitteln sowie Naturkatastrophen zu verstehen.
5. Der Käufer darf die Annahme von Teillieferungen verweigern. Graff ist verpflichtet eine schriftliche Zustimmung des Käufers zu einer Teillieferung einzuholen. Die Teillieferung soll auch teilweise fakturiert werden.
6. Die Rückgabe einer gemäß der bestätigten Bestellung gelieferten Ware ohne eine frühere Absprache mit Graff, ist nicht möglich. Waren die ohne die Kenntnis von Graff zurück zum Lager von Graff verschickt werden, werden von der Spedition nicht abgenommen. Bei Zustimmung zu der Rückgabe einer vom Kunden erworbenen Ware, wird ihm ein Betrag in Höhe von 30% des fakturierten Preises aus den Kosten der Lagerbedienung angerechnet. Graff wird nur solche Waren abnehmen, die in versiegelten Originalverpackungen geliefert werden.
7. Eine Ausnahme der Bestimmungen des Punktes IV.6 bildet die Rückgabe einer mangelhaften Ware.

V. Beanstandungen

1. Beanstandungen, die sichtbare Transportbeschädigungen der Ware bzw. ihrer Verpackung betreffen, sind in Anwesenheit eines Vertreters der Spedition zu melden, unter Androhung des Verfalls des Rechts auf die sich daraus ergebenden Ansprüche. Solche Beanstandungen sind auch auf dem Abnahmeprotokoll der Spedition zu vermerken.
2. Beanstandungen von quantitativen Mängeln sind in Anwesenheit eines Vertreters der Spedition zu melden, unter Androhung des Verfalls des Rechts auf die sich daraus ergebenden Ansprüche. Bei Abnahme einer Sendung ist der Käufer verpflichtet, eine quantitative Prüfung der Sendung vorzunehmen und eventuelle Mängel unverzüglich auf dem Abnahmeprotokoll der Spedition zu vermerken und Graff darüber in Kenntnis zu setzen.
3. Durch den Endkunden gemeldete Beanstandungen sind durch den entsprechenden Dienst des Käufers vorläufig zu überprüfen und danach unverzüglich, innerhalb von 24 Stunden nach der Meldung durch den Endkunden, bei Graff zu melden.
4. Alle Beanstandungen haben schriftlich zu erfolgen. Der Beanstandungsmeldung sind ein Foto des Produktmangels sowie eine kurze Beschreibung des Mangels beizufügen.
5. Wenn die Beanstandung als gerechtfertigt anerkannt wird, ist Graff verpflichtet den Mangel zu beheben. Über die Methode zur Behebung des Mangels entscheidet ausschließlich Graff.
6. Bis zu einer abschließenden Überprüfung der Beanstandung ist der Käufer verpflichtet die beanstandete Ware mit gebotener Sorgfalt so aufzubewahren, dass eine weitere Beschädigung bzw. weitere Mängel an der Ware verhindert werden.
7. Wenn keine Beanstandung gemeldet den in den Allgemeinen Verkaufsbedingungen und in der Garantiekarte festgelegten Formen und Terminen gemeldet wird, verliert der Käufer das Recht die Ware zu beanstanden.
8. Für Schäden des Käufers die Graff zu verantworten hat, haftet Graff nur für die Höhe des Bestellwertes.

VI. Eigentumsvorbehalt

1. Graff behält sich das Eigentumsrecht an der verkauften Ware bis zur Begleichung sämtlicher aus dem Vertrag sich ergebenden Forderungen durch den Käufer vor.
2. Der Käufer ist verpflichtet Graff über die Beschlagnahme der Ware in einem Vollstreckungsverfahren, das den Käufer bzw. sein Vermögen

betrifft, zu benachrichtigen.

3. Wenn der Käufer keine Zahlung für die Ware zu dem vereinbarten Termin leistet, hat Graff das Recht, Warenrückgabe von dem Käufer zu fordern. Bei Abnutzung bzw. Beschädigung der Ware hat Graff das Recht, die sich daraus ergebende Entschädigung in Anspruch zu nehmen.

VII. Haftung

1. Graff übernimmt keine Haftung für unsachgemäße Nutzung seiner Produkte. Graff übernimmt auch keine Haftung für unsachgemäßen (nicht gemäß der Anleitung durchgeführten) Zusammenbau des Produktes sowie dessen Montage durch nicht qualifizierte Monteure.
2. Graff haftet für die durch seine Produkte verursachten Schäden, jedoch nur dann, wenn der Schaden auf böswillige Absicht bzw. Versäumnis zurückzuführen ist. Graff übernimmt keine Haftung für Versäumnisse der Mitarbeiter bzw. Partner.
3. In jedem Fall beschränkt sich die Haftung von Graff auf solche Umstände, die zum Zeitpunkt der Vereinbarung bekannt bzw. vorhersehbar waren.
4. Graff übernimmt keine Haftung für entgangenen Gewinn gegenüber dem Käufer und anderen Parteien. Graff übernimmt keine Haftung für Klagen Dritter gegen den Käufer.

VIII. Auflösung des Vertrags

1. Wenn Graff und der Käufer einen Vertrag über geschäftliche Zusammenarbeit geschlossen haben, kann jede Partei diesen schriftlich unter Einhaltung einer 30-tägigen Kündigungsfrist kündigen.
2. Wenn kein unterzeichneter Vertrag über geschäftliche Zusammenarbeit vorliegt, kann Graff den durch die Bestellbestätigung geschlossenen Vertrag sofort kündigen, wenn die Ausführung der Bestellung aus Gründen die er nicht zu verantworten hat nicht möglich ist.

IX. Schlussbestimmungen

1. Ein durch die Parteien geschlossener Vertrag und/oder die AVB unterliegen dem Landesrecht, in dem die Rechnungen für die Produkte von Graff ausgestellt wurden.
2. Die Parteien schließen die Anwendung des Übereinkommens der Vereinten Nationen über die Verträge im internationalen Warenverkauf aus.
3. Die Regelung aller, welche sich aus den AVB bzw. aus dem Vertrag über die geschäftliche Zusammenarbeit, wenn diese geschlossen wurde, ergebenden Streitigkeiten übertragen die Parteien auf das zuständige Gericht für den Standort von Graff, der die Rechnung ausgestellt hat.
4. Bei Änderung der Anschrift des Käufers hat der Käufer Graff schriftlich zu benachrichtigen. Bei Nichterfüllung dieser Pflicht, gilt die an die bisherige Anschrift verschickte Korrespondenz als richtig zugestellt.
5. Sollten sich einige Bestimmungen der AVB als nichtig erweisen, so hat dies keinen Einfluss auf die Gültigkeit der übrigen Bestimmungen der AVB.



Inlet • Eingang



Outlet • Ausgang



Supply hoses • Schläuche



Supply hoses • Schläuche



Outlet hose • Ausgangsschlauch



Inlet hose • Eingangsschlauch



Thermostatic head • Thermostatkopf



Ceramic head • Keramikscheibenkartusche



Cartridge • Kartuschen



Left ceramic head
Keramikscheibenkartusche, links



Right ceramic head
Keramikscheibenkartusche, rechts



Stainless steel
Stainless steel showerhead
Regenbrause aus Edelstahl



Brass
Brass showerhead/hand-shower
Regenbrause/Handbrause aus Messing



ABS
ABS Hand-shower/Showerhead
Handbrause/Regenbrause aus ABS



Ca
Anti-calc • Antikalk



Spout flow • Durchfluss Auslauf



Handshower flow
Durchfluss der Handbrause



Rain shower flow
Durchfluss der Kopfbrause



Aerator • Perlator



Eco-aerator • Öko-Perlator



Bidet aerator • Perlator für Bidet



Pop-up drain included
Automatischer Ablauf inklusive



Shower head inlet
Handbrause-Eingang



Adjustment range • Justierbereich



Toilet brush spare part • Bürstenkopf

All images included in this document are exclusive property of GRAFF and show products bearing GRAFF registered trademark, which are covered by all proper patents and design registration rights owned by GRAFF. Therefore, all such images and any other image pertaining to GRAFF's products shall not be in any way used, copied, reproduced, redistributed, manipulated or altered without GRAFF's prior express written authorization. In particular, it is expressly forbidden any use of said images and of any other representation - in whatsoever form - of GRAFF's products for marketing and commercial purposes without GRAFF's previous written consent."

Alle in diesem Dokument enthaltenen Abbildungen sind exklusives Eigentum von GRAFF und zeigen Produkte dem eingetragenen Markenzeichen GRAFF, deren Design geschützt ist durch Patente sowie Urheberrechte im Besitz von GRAFF. Aus diesem Grund dürfen all diese Abbildungen sowie jegliche andere Abbildung, die Produkte von GRAFF zeigen, auf keine Weise ohne vorherige schriftliche Genehmigung von GRAFF verwendet, kopiert, reproduziert, verarbeitet oder verändert werden. Insbesondere ist die Nutzung des Bildmaterials sowie jegliche andere Darstellung – in welcher Form auch immer – von GRAFF-Produkten zu Marketing- und kommerziellen Zwecken ohne vorherige schriftliche Genehmigung durch GRAFF ausdrücklich untersagt.

GRAFF®

GRAFF HEADQUARTERS

3701 W. Burnham Street
Milwaukee, WI 53215, USA
toll free: 800.954.4723
fax: 414.649.9852
email: sales@graff-designs.com
www.graff-designs.com

GRAFF EUROPE

Via Aretina 159
50136 Florence Italy
tel: +39.055.9332115
fax: +39.055.9332116
email: info@graff-designs.com
www.graff-designs.com

Technical/Engineering office:

Via A. Gramsci n. 16
28021 Borgomanero (NO), Italy.
email: technical@graff-designs.com

GRAFF GmbH

Rommelstraße 1,
70376 Stuttgart, Germany
Tel: +49 (0) 711 5062 2936
fax: + 49 (0) 711 5089 196
email: info@graff-designs.com
www.graff-designs.com

GRAFF UK LTD

6th Floor, 2 London Wall Place
London, EC2Y 5AU
UNITED KINGDOM
Tel. +44 020 8133 7645
e-mail info@graff-designs.com

Prices inside this price book are without VAT.
Die Preise in diesem Preisbuch sind ohne Mehrwertsteuer.